

# CATÁLOGO

# sinex

20  
25

*Herramientas que  
impulsan la industria*





# HERRAMIENTA MANUAL

LLAVES AJUSTABLES

LLAVES PLANAS

LLAVES DE ESTRELLA

LLAVES COMBINADAS

LLAVES DE GOLPE

LLAVES ALLEN

LLAVES DE VASO

DESTORNILLADORES

PUNTAS DE ATORNILLADOR

LLAVES PARA ARMARIOS DE CONTROL

ALICATES

TIJERAS

TENAZAS

LLAVES FONTANERÍA

CORTAVARILLAS

TORNILLOS DE BANCO

MAZAS

MACETAS

MARTILLOS

CINCELES

PUNTEROS

GRANETES

BOTADORES

SACABOCADOS

ESPÁTULAS

CÚTERES

## LLAVES AJUSTABLES

### LLAVE AJUSTABLE MOLETA LATERAL

Recubrimiento cromado. Dureza: 40+45 HRC. DIN 3117. ISO 6787. UNE 16532.

Referencia	Código	Longitud mm	Longitud "	Apertura mm	€
8004627	54-6	150	6	23,9	18,30 €
8004628	54-8	200	8	28,6	20,50 €
8004629	54-10	250	10	32,8	25,70 €
8004630	54-12	300	12	38,1	31,90 €
8004631	54-16	400	15	50,0	54,40 €



### LLAVE AJUSTABLE DE GRAN APERTURA

Referencia	Código	Longitud mm	Longitud "	€
211336014	251823	150	6	21,40 €
211336015	251830	200	8	23,30 €
211336016	251847	250	10	30,70 €



## LLAVES PLANAS

### LLAVE DE DOS BOCAS FIJAS

Acero de cromo-vanadio. Cromado mate. Forjado. Posición de la boca con un ángulo de 15°. DIN 3110. ISO 1085. ISO 3318.

Referencia	Código	Entrecaras mm	L mm	€
8004632	456906073	6x7	125	0,90 €
8004633	456908093	8x9	138	1,20 €
8004634	456910113	10x11	155	1,40 €
8004635	456912133	12x13	170	1,60 €
8004636	456914153	14x15	188	2,00 €
8004637	456916173	16x17	200	2,60 €
8004638	456918193	18x19	215	2,80 €
8004639	456920223	20x22	230	3,60 €
8004640	456921233	21x23	240	3,80 €
8004641	456924263	24x26	260	4,60 €
8004642	456924273	24x27	260	4,10 €
8004643	456925283	25x28	275	4,60 €
8004644	456927293	27x29	295	7,20 €
8004645	456930323	30x32	315	6,40 €



## JUEGO DE LLAVES FIJAS

Acero de cromo-vanadio. Cromado mate. Forjado. Posición de la boca con un ángulo de 15°. DIN 3110. ISO 1085. ISO 3318. ISO 10102.

Referencia	Código	Composición mm	Contenido piezas	€
<b>8004646</b>	4569008843	6x7; 8x9; 10x11; 12x13; 14x15; 16x17; 18x19; 20x22	8	<b>16,50 €</b>
<b>8004647</b>	456901203	6x7; 8x9; 10x11; 12x13; 14x15; 16x17; 18x19; 20x22; 21x23; 24x27; 25x28; 30x32	12	<b>37,50 €</b>



## LLAVES DE ESTRELLA

### LLAVE DE DOS BOCAS EN ESTRELLA

Acero de cromo-vanadio. Cromado mate. Forjado. Posición del anillo acodado profundo. Para tuercas o tornillos muy profundos o extremadamente hundidos. DIN 838. ISO 1085. ISO 3318. ISO 10104.

Referencia	Código	Entrecaras mm	L mm	€
<b>8004648</b>	452906073	6x7	180	<b>1,80 €</b>
<b>8004649</b>	452908093	8x9	195	<b>2,00 €</b>
<b>8004650</b>	452910113	10x11	205	<b>2,50 €</b>
<b>8004651</b>	452912133	12x13	225	<b>2,60 €</b>
<b>8004652</b>	452914153	14x15	235	<b>2,90 €</b>
<b>8004653</b>	452916173	16x17	255	<b>3,20 €</b>
<b>8004654</b>	452918193	18x19	295	<b>4,70 €</b>
<b>8004655</b>	452920223	20x22	305	<b>7,00 €</b>
<b>8004656</b>	452921233	21x23	320	<b>7,00 €</b>
<b>8004657</b>	452924263	24x26	340	<b>8,10 €</b>
<b>8004658</b>	452924273	24x27	340	<b>7,40 €</b>
<b>8004659</b>	452925283	25x28	350	<b>10,80 €</b>
<b>8004660</b>	452927293	27x29	355	<b>11,50 €</b>
<b>8004661</b>	452930323	30x32	370	<b>11,20 €</b>



### JUEGO DE LLAVES DE ESTRELLA ACODADA DE DOS BOCAS

Acero de cromo-vanadio. Cromado mate. Forjado. Posición del anillo acodado profundo. Para tuercas o tornillos muy profundos o extremadamente hundidos. DIN 838. ISO 1085. ISO 3318. ISO 10104.

Referencia	Código	Composición mm	Contenido piezas	€
<b>8004662</b>	4529008863	6x7; 8x9; 10x11; 12x13; 14x15; 16x17; 18x19; 20x22	8	<b>28,50 €</b>
<b>8004663</b>	452901203	6x7; 8x9; 10x11; 12x13; 14x15; 16x17; 18x19; 20x22; 21x23; 24x27; 25x28; 30x32	12	<b>66,00 €</b>



## LLAVES COMBINADAS

### LLAVE COMBINADA

Acero de cromo-vanadio. Cromado mate. Forjado. Posición de la boca y del anillo con un ángulo de 15°. DIN 3113 A. ISO 3318. ISO 7738.

Referencia	Código	Entrecaras mm	L mm	€
8004664	452301303	13	170	1,40 €
8004665	452301403	14	180	1,40 €
8004666	452301503	15	190	1,60 €
8004667	452301603	16	190	1,70 €
8004668	452301703	17	210	1,90 €
8004669	452301803	18	220	2,50 €
8004670	452301903	19	230	2,50 €
8004671	452302003	20	250	2,90 €
8004672	452302103	21	250	2,90 €
8004673	452302203	22	270	3,50 €
8004674	452302403	24	290	4,20 €
8004675	452302703	27	310	4,90 €
8004676	452303003	30	340	5,80 €
8004677	452303203	32	370	6,40 €



### JUEGO DE LLAVES COMBINADAS

Acero de cromo-vanadio. Cromado mate. Forjado. Posición de la boca y del anillo con un ángulo de 15°. DIN 3113 A. ISO 3318. ISO 7738.

Referencia	Código	Composición mm	Contenido piezas	€
8005607	4523008783	10-11-12-13-14-17-19-22	8	13,50 €
8004678	4523012423	10-11-12-13-14-17-19-22-24-27-30-32	12	19,00 €



### LLAVE COMBINADA DE CARRACA

Acero de cromo-vanadio. Cromado mate. Forjado. Posición de la boca y del anillo con un ángulo de 15°. ISO 1711. DIN 3113.

Referencia	Código	Entrecaras mm	L mm	€
8004679	4523500083	8	134	8,30 €
8004680	4523500093	9	158	8,60 €
8004681	4523500103	10	158	8,60 €
8004682	4523500113	11	158	9,00 €
8004683	4523500123	12	167	9,30 €
8004684	4523500133	13	177	9,90 €
8004685	4523500143	14	189	10,60 €
8004686	4523500153	15	198	11,20 €
8004687	4523500163	16	204	11,50 €
8004688	4523500173	17	224	12,20 €
8004689	4523500183	18	245	13,10 €
8004690	4523500193	19	245	13,60 €
8004691	4523500223	22	279	20,50 €
8004692	4523500243	24	309	24,80 €



## LLAVES DE GOLPE

### LLAVE FIJA DE GOLPE

Llave especial de mango corto para industria pesada con martillo. Extremo reforzado para aplicaciones de industria pesada. Acabado gris acero. Acero especial. Mango perfilado corto y resistente. Anillo de perfil de 12 puntos. DIN 7444.

Referencia	Código	Entrecaras mm	L mm	€
8004693	456702404	24	180	8,70 €
8004694	456702704	27	180	8,70 €
8004695	456703004	30	190	9,80 €
8004696	456703204	32	190	13,60 €
8004697	456703404	34	200	16,50 €
8004698	456703604	36	215	16,50 €
8004699	456703804	38	225	16,50 €
8004700	456704104	41	235	17,50 €
8004701	456704604	46	255	30,20 €
8004702	456705004	50	275	31,90 €
8004703	456705504	55	300	41,70 €
8004704	456706004	60	320	48,10 €
8004705	456706504	65	340	55,70 €
8004706	456707004	70	375	67,90 €
8004707	456707504	75	375	84,20 €
8004708	456708004	80	408	115,00 €
8004709	456708504	85	408	119,00 €
8004710	456709004	90	445	140,50 €
8004711	456709504	95	445	144,50 €



### LLAVE DE ESTRELLA DE GOLPE

Boca abierta angulada de 15° para mayor accesibilidad. Extremo reforzado para aplicaciones en astilleros, ferrocarril y demás operaciones industriales exigentes. Acabado gris acero. Acero especial forjado. Mango perfilado corto y resistente. DIN 133.

Referencia	Código	Entrecaras mm	L mm	€
8004713	452702404	24	165	7,30 €
8004715	452702704	27	190	7,30 €
8004716	452703004	30	190	7,90 €
8004717	452703204	32	190	11,40 €
8004718	452703404	34	195	14,50 €
8004719	452703604	36	205	15,00 €
8004720	452703804	38	215	18,50 €
8004721	452704104	41	230	19,70 €
8004722	452704604	46	240	23,20 €
8004723	452705004	50	255	25,20 €
8004724	452705504	55	270	29,20 €
8004725	452706004	60	280	39,20 €
8004726	452706504	65	300	39,70 €
8004727	452707004	70	330	46,70 €
8004728	452707504	75	330	64,30 €
8004729	452708004	80	360	84,90 €
8004730	452708504	85	360	103,50 €
8004731	452709004	90	390	119,00 €
8004732	452709504	95	390	123,00 €



## LLAVES ALLEN

### JUEGO DE 9 LLAVES ALLEN ACODADAS

Acero de cromo-vanadio. Niqueladas. Caja deslizante de plástico.



Referencia	Código	Composición mm	Contenido piezas	€
<b>8004738</b>	30999	1,5-2-2,5-3-4-5-6-8-10	9	<b>10,50 €</b>

## LLAVES DE VASO

### JUEGO DE VASOS DE 1/4", 3/8" Y 1/2"

Vasos y carracas en acero de cromo-vanadio. 1/4": Carraca de 72 dientes reversible con expulsor de vasos. Vasos de 4 a 14 mm. Vasos hexagonales. Vasos largos, puntas y accesorios. 1/2": Carraca de 72 dientes reversible con expulsor de vasos. Vasos de 10 a 32 mm. Vasos largos, puntas y accesorios.



Referencia	Código	Contenido piezas	€
<b>8005589</b>	3055	94	<b>67,50 €</b>
<b>211336030</b>	172232	219	<b>126,00 €</b>

## DESTORNILLADORES

### JUEGO DE 6 DESTORNILLADORES

4 Destornilladores planos: 3x75 mm, 5x100 mm, 6x125 mm, 8x150 mm. 2 Destornilladores Phillips®: PH1x100 mm, PH2x125 mm.



Referencia	Código	Contenido piezas	€
<b>8004739</b>	339153	6	<b>6,00 €</b>

### JUEGO DE 6 DESTORNILLADORES AISLADOS

4 Destornilladores planos: 3x75 mm, 4x100 mm, 5,5x125 mm, 6,5x150 mm. 2 Destornilladores Phillips®: PH1x80 mm, PH2x100 mm.



Referencia	Código	Contenido piezas	€
<b>5000063</b>	YF-20809	6	<b>9,00 €</b>

## PUNTAS DE ATORNILLADOR

### JUEGO DE 33 PUNTAS CON ADAPTADOR

1 adaptador de 1/4" y 33 puntas: PH0 - PH1 - 3xPH2 - PH3; SQ1 - SQ2 - SQ3; PZ0 - PZ1 - 2xPZ2 - PZ3; SL3 - SL4 - SL5 - SL6; H2 - H3 - H4 - H5 - H6 - H8; T9 - T15 - 2xT20 - 2xT25 - T27 - T30 - T40.

Referencia	Código	Contenido piezas	€
<b>5000023</b>	339154	34	<b>5,50 €</b>



### JUEGO DE 48 PUNTAS CON ADAPTADOR Y PROLONGADOR

1 prolongador, 1 adaptador de 1/4" y 48 puntas: 2xSL1.5 - 2xSL2.0 - 2xSL2.5 - 2xSL3.0 - 2xSL3.5 - 2xSL4.0; 2xPH000 - 2xPH00 - 2xPH0 - 2xPH1; H0.9 - H1.3 - H1.5 - H2.0 - H2.5 - H3.0; P2 - P5 - U2.6 - Y1 - S1M - 3.0; 2xT4 - 2xT5H - 2xT6H - 2xT7H - 2xT8H - 2xT10H - 2xT15H - 2xT20H.

Referencia	Código	Contenido piezas	€
<b>5000024</b>	339155	50	<b>9,00 €</b>



## LLAVES PARA ARMARIOS DE CONTROL

### LLAVE UNIVERSAL PARA CABINAS DE CONTROL

Llave universal para cabinas de control y armarios de registro. Compatibles con los cierres y pasos más habituales en gas, agua y electricidad.

Referencia	Código	Medidas mm	€
<b>8004740</b>	01103	62x62	<b>15,50 €</b>
<b>8004741</b>	01104	90x62	<b>14,00 €</b>



## ALICATES

### ALICATE UNIVERSAL PULIDO CON MANGO

Cabeza pulida. Mangos con fundas bicomponente.

Referencia	Código	Longitud mm	Ø Alambre duro mm	€
<b>8004742</b>	32160	160	1,8	<b>12,90 €</b>
<b>8004743</b>	32180	180	2,5	<b>13,70 €</b>
<b>8004744</b>	32200	200	2,8	<b>16,70 €</b>



## ALICATE UNIVERSAL AISLADO

Filos templados por inducción con dureza 60 HRC. Gran capacidad de corte. Mangos aislados VDE 1000 V.

Referencia	Código	Longitud mm	€
<b>8004745</b>	36160	160	<b>16,30 €</b>
<b>8004746</b>	36180	180	<b>17,10 €</b>
<b>8004747</b>	36200	200	<b>19,40 €</b>



## ALICATE DE MONTAJE DE BOCA CIGÜEÑA

Cabeza pulida. Mangos con fundas bicomponente.

Referencia	Código	Longitud mm	€
<b>8004749</b>	25160	160	<b>14,70 €</b>



## ALICATE DE BOCAS SEMIREDONDAS

Cabeza cromada. Con mordaza larga redonda. Mangos con fundas bicomponente.

Referencia	Código	Longitud mm	€
<b>8004748</b>	61200	200	<b>16,30 €</b>



## ALICATE DE CORTE DIAGONAL

Cabeza cromada. Mangos con fundas bicomponente.

Referencia	Código	Longitud mm	€
<b>50000202</b>	72140	140	<b>13,20 €</b>
<b>50000203</b>	72160	160	<b>14,00 €</b>
<b>50000369</b>	72180	180	<b>15,90 €</b>



## ALICATE DE CORTE DIAGONAL AISLADO

Cabeza cromada. Mangos aislados VDE 1000 V.

Referencia	Código	Longitud mm	Ø Alambre semiduro mm	Ø Alambre duro mm	€
<b>8004752</b>	76160	160	2,8	2,0	<b>20,30 €</b>
<b>8004753</b>	76180	180	3,0	2,5	<b>22,40 €</b>



### ALICATE DE CORTE DIAGONAL DE FUERZA

Cabeza pulida. Mangos con fundas bicomponente.

Referencia	Código	Longitud mm	Ø Alambre duro mm	Ø Cuerda de piano mm	€
<b>8004754</b>	74180	180	2,7	2,3	<b>22,50 €</b>
<b>8004755</b>	74200	200	3,0	2,5	<b>25,00 €</b>



### CORTABULONES COMPACTO (COBOLT)

Referencia	Código	Longitud mm	€
<b>50000199</b>	71190	190	<b>23,40 €</b>



### PELACABLES AUTOAJUSTABLE DE 0,2 A 6,0 MM<sup>2</sup>

Se adaptan automáticamente a los diferentes tipos de sección de cable, evitando que se dañe el conductor.

Referencia	Código	Sección del conductor mm <sup>2</sup>	€
<b>8004756</b>	12180	0,2-6,0	<b>23,30 €</b>



### ALICATE PARA ANILLOS DE SEGURIDAD (INTERIOR RECTAS)

Cabeza pulida. Mangos con fundas de plástico. DIN 5256 C.

Referencia	Código	Longitud mm	Capacidad Ø mm	€
<b>8005540</b>	44J1	140	12-25	<b>9,40 €</b>
<b>8005541</b>	44J2	180	19-60	<b>9,90 €</b>
<b>8004757</b>	44J3	225	40-100	<b>13,10 €</b>



### ALICATE PARA ANILLOS DE SEGURIDAD (INTERIOR CURVAS)

Cabeza pulida. Puntas acodadas 90°. Mangos con fundas de plástico. DIN 5256 D.

Referencia	Código	Longitud mm	Capacidad Ø mm	€
<b>8005542</b>	44J11	140	12-25	<b>9,90 €</b>
<b>8005543</b>	44J21	180	19-60	<b>10,40 €</b>
<b>8004758</b>	44J31	225	40-100	<b>13,90 €</b>



## ALICATE PARA ANILLOS DE SEGURIDAD (EXTERIOR RECTAS)

Cabeza pulida. Muelle de apertura. Mangos con fundas de plástico. DIN 5254 A.

Referencia	Código	Longitud mm	Capacidad Ø mm	€
<b>8005544</b>	46A1	140	12-25	<b>11,40 €</b>
<b>8005545</b>	46A2	180	19-60	<b>12,10 €</b>
<b>8004759</b>	46A3	225	40-100	<b>15,50 €</b>



## ALICATE PARA ANILLOS DE SEGURIDAD (EXTERIOR CURVAS)

Cabeza pulida. Muelle de apertura. Puntas acodadas 90°. Mangos con fundas de plástico. DIN 5254 B.

Referencia	Código	Longitud mm	Capacidad Ø mm	€
<b>8005546</b>	46A11	140	12-25	<b>12,00 €</b>
<b>8005547</b>	46A21	180	19-60	<b>12,70 €</b>
<b>8004760</b>	46A31	225	40-100	<b>16,20 €</b>



# TIJERAS

## TIJERAS MULTIFUNCIÓN PARA ELECTRICISTAS

Para cortar láminas de plástico de 2 mm, láminas de aluminio de 0,5 mm y láminas de bronce de 0,3 mm. Material: hoja de acero inoxidable 420, J2 japonesa de 3,0 mm de grosor. Dureza: filos con dureza de corte 56 HRC. Acabado: pulido. Mango: nailon reforzado con fibra de vidrio + TPV. Hoja dentada: dentado suave para un corte limpio y antideslizante. Pelacables: puede pelar cables hasta un rango de corte de 50 mm<sup>2</sup>. Puede cortar cable de 4,0 mm.

Referencia	Código	Longitud mm	€
<b>50000062</b>	TE127	150	<b>12,60 €</b>



# TENAZAS

## TENAZA RUSA

Cromo-vanadio.

Referencia	Código	Longitud mm	€
<b>50000193</b>	601 225	225	<b>4,10 €</b>
<b>50000385</b>	601 250	250	<b>5,90 €</b>
<b>50000194</b>	601 275	275	<b>5,80 €</b>
<b>50000386</b>	601 300	300	<b>6,50 €</b>



## TENAZA RUSA

Referencia	Código	Longitud mm	Ø Alambre duro mm	€
50000230	99220	220	3,5	10,70 €
50000374	99250	250	3,5	12,40 €
8004761	99280	280	3,5	14,20 €



## TENAZA LLAVE

Referencia	Código	Longitud mm	€
50000220	86250	250	42,10 €



## TENAZA PARA BOMBAS DE AGUA (COBRA)

Referencia	Código	Longitud mm	€
50000221	87250C	250	22,30 €



## LLAVES FONTANERÍA

## LLAVE STILLSON DE ACERO

Llave tipo Stillson en acero, rápido ajuste, mango monoblock, lengua y postizo forjados.

Referencia	Código	Longitud "	Longitud mm	€
8005557	122008	8	200	4,20 €
8005558	122010	10	250	6,50 €
8005559	122012	12	300	8,50 €
8005560	122014	14	350	10,90 €
8005561	122018	18	450	15,10 €
8005562	122024	24	600	22,30 €
8005563	122036	36	900	47,10 €



## LLAVE STILLSON DE ALUMINIO

Llave tipo Stillson en aleación de aluminio, un 40% más ligera.

Referencia	Código	Longitud "	Longitud mm	€
<b>8005564</b>	104008	8	200	<b>5,30 €</b>
<b>8005565</b>	104010	10	250	<b>7,70 €</b>
<b>8005566</b>	104012	12	300	<b>10,00 €</b>
<b>8005567</b>	104014	14	350	<b>12,40 €</b>
<b>8005568</b>	104018	18	450	<b>17,90 €</b>
<b>8005569</b>	104024	24	600	<b>30,10 €</b>
<b>8005570</b>	104036	36	900	<b>52,90 €</b>



## CORTAVARILLAS

### CORTAPERROS

Mangos ergonómicos con protección antideslizante. Acero especial de cromo-vanadio. Tornillos excéntricos dobles para el reajuste de las cuchillas. Cabeza de cuchillas intercambiables.

Referencia	Código	Longitud mm	€
<b>8004763</b>	71460	460	<b>53,40 €</b>
<b>8004764</b>	71610	610	<b>68,50 €</b>
<b>8004765</b>	71760	760	<b>90,50 €</b>



### RECAMBIO CORTAVARILLAS

Referencia	Código	Longitud mm	€
<b>8004766</b>	79460	460	<b>30,50 €</b>
<b>8004767</b>	79610	610	<b>39,10 €</b>
<b>8004768</b>	79760	760	<b>58,10 €</b>



## TORNILLOS DE BANCO

### TORNILLO DE BANCO DE ACERO FUNDIDO GUÍA CUADRADA

Referencia	Código	Ancho mm	Apertura máx. mm	Alto mm	Altura máx. mm	€
<b>2400032</b>	TGC080	80	85	76	149	<b>77,00 €</b>
<b>2400033</b>	TGC100	100	105	91	180	<b>102,50 €</b>
<b>2400034</b>	TGC125	125	130	104	195	<b>159,50 €</b>
<b>2400035</b>	TGC150	150	155	108	216	<b>229,50 €</b>



### TORNILLO DE BANCO DE ACERO FUNDIDO GUÍA REDONDA

Referencia	Código	Ancho mm	Apertura máx. mm	Alto mm	Altura máx. mm	€
<b>2400036</b>	TGR080	80	85	69	144	<b>74,00 €</b>
<b>2400037</b>	TGR100	100	105	89	180	<b>98,50 €</b>
<b>2400038</b>	TGR125	125	130	102	210	<b>152,50 €</b>
<b>2400039</b>	TGR150	150	155	108	216	<b>218,50 €</b>



## MAZAS

### MAZA DE GOMA

Conforme a DIN 5128-90, dos superficies percutoras.

Referencia	Código	Diámetro de cabeza mm	Anchura de cabeza mm	Longitud mm	€
<b>8005003</b>	G-120	65	113	340	<b>7,40 €</b>
<b>8005004</b>	G-121	75	125	380	<b>9,80 €</b>



## MACETAS

### MACETA

Mango de fibra de vidrio.

Referencia	Código	Peso cabeza g	€
50000019	6308-O	800	5,30 €
50000020	6308-A	1.000	5,80 €
50000021	6308-B	1.200	6,10 €
50000022	6308-C	1.500	7,80 €



## MARTILLOS

### MARTILLO DE BOLA

Martillo con cabeza cilíndrica y superficie de golpe plana. Mango de fibra de vidrio.

Referencia	Código	Longitud mm	Peso cabeza g	€
8005005	9011 B	330	350	3,90 €
8005006	9011 C	330	450	4,30 €
8005007	9011 D	355	600	5,40 €
8005008	9011 F	355	900	6,60 €
8005009	9011 G	378	1.125	7,60 €
8005010	9011 H	378	1.350	8,70 €



### MARTILLO BOCA NAILON, MANGO DE MADERA

Martillo con boca de nailon recambiable. Mango de madera.

Referencia	Código	Díámetro de cabeza mm	Anchura de cabeza mm	Longitud mm	€
8004996	R-104	28	80	275	7,80 €
8004997	R-107	34	100	300	10,80 €
8004998	R-110	44	120	360	17,10 €
8004999	R-113	55	140	400	27,80 €



## MARTILLO BOCA NAILON, MANGO METÁLICO

Martillo con boca de nailon recambiable. Mango metálico.

Referencia	Código	Diámetro de cabeza mm	Anchura de cabeza mm	Longitud mm	€
8005001	R-117	34	100	300	15,40 €
8005002	R-118	44	120	360	21,60 €



## MARTILLO NAILON, MANGO DE MADERA, ANTIRREBOTE

Martillo con boca de nailon antirrebote, recambiable. Mango de madera.

Referencia	Código	Diámetro de cabeza mm	Anchura de cabeza mm	Longitud mm	€
8005605	AN-116	35	110	300	20,70 €
8005606	AN-119	50	120	370	29,20 €
8005000	AN-122	60	140	400	37,30 €



## CINCELES

### CORTAFRÍO

De acero de cromo-vanadio templado al aire. Cabeza percusora templada. Debido al temple y al revenido queda prácticamente excluida la formación de rebordes, bordeados y desconchados. El filo puede reafilarse repetidas veces por medio de un simple amolado en húmedo. DIN 6453.

Referencia	Código	Longitud mm	B mm	C mm	€
8004771	3101251ASI	125	17	11	4,00 €
8004772	3101501ASI	150	17	11	4,40 €
8004773	3101751ASI	175	20	12	5,30 €
8004774	3102001ASI	200	23	13	6,10 €
8004775	3102501ASI	250	23	13	7,50 €
8004776	3103001ASI	300	23	13	8,50 €



### CORTAFRÍO PARA PIEDRA

Vástago octogonal. De acero de cromo-vanadio templado al aire. Cabeza percusora templada. Debido al temple y al revenido queda prácticamente excluida la formación de rebordes, bordeados y desconchados. El filo puede reafilarse repetidas veces por medio de un simple amolado en húmedo. DIN 7254 B.

Referencia	Código	Longitud mm	B mm	C mm	€
8004787	3502501ASI	250	16	23	6,50 €
8004788	3503001ASI	300	18	26	7,90 €
8004789	3504001ASI	400	20	30	9,90 €
8004790	3505001ASI	500	20	30	13,00 €



## BURIL

De acero de cromo-vanadio templado al aire. Cabeza percursora templada. El filo puede reafilarse repetidas veces por medio de un simple amolado en húmedo. DIN 6451.

Referencia	Código	Longitud mm	B mm	C mm	€
<b>8004778</b>	3201501ASI	150	17	11	<b>5,00 €</b>
<b>8004780</b>	3202001ASI	200	20	12	<b>6,40 €</b>
<b>8004781</b>	3202501ASI	250	23	13	<b>8,10 €</b>



## CINCEL CHAPISTA

De acero de cromo-vanadio templado al aire. Cabeza percursora templada. El filo puede reafilarse repetidas veces por medio de un simple amolado en húmedo.

Referencia	Código	Longitud mm	B mm	C mm	€
<b>8004791</b>	3802401ASI	400	26	7	<b>6,90 €</b>



# PUNTEROS

## CINCEL PUNTIAGUDO PARA PIEDRA

Vástago octogonal. De acero de cromo-vanadio templado al aire. Cabeza percursora templada. Debido al temple y al revenido queda prácticamente excluida la formación de rebordes, bordeados y desconchados. El filo puede reafilarse repetidas veces por medio de un simple amolado en húmedo. DIN 7256.

Referencia	Código	Longitud mm	B mm	€
<b>8004783</b>	3302501ASI	250	16	<b>6,30 €</b>
<b>8004784</b>	3303001ASI	300	18	<b>7,30 €</b>
<b>8004785</b>	3304001ASI	400	20	<b>9,20 €</b>



# GRANETES

## GRANETE

Vástago octogonal. Punzón de forma cónica. De acero de cromo-vanadio templado al aire. Cabeza percursora templada. Debido al temple y al revenido queda prácticamente excluida la formación de rebordes, bordeados y desconchados. DIN 725.

Referencia	Código	Ø mm	Longitud mm	Ø Mango mm	€
<b>8004792</b>	4321200ASI	5	120	12	<b>2,10 €</b>
<b>8004793</b>	4331500ASI	5	150	12	<b>2,40 €</b>



## GRANETE CON PUNTA DE METAL DURO

Vástago octogonal. Punzón de forma cónica. De acero de cromo-vanadio templado al aire. Cabeza percutora templada. Punta de metal duro. DIN 725.

Referencia	Código	Ø mm	Longitud mm	Ø Mango mm	€
<b>8005554</b>	4301210ASI	3	120	10	<b>9,30 €</b>



## BOTADORES

### BOTADOR CILÍNDRICO

Vástago octogonal. Punzón cilíndrico. De acero de cromo-vanadio templado al aire. Cabeza percutora templada. Debido al temple y al revenido queda prácticamente excluida la formación de rebordes, bordeados y desconchados. DIN 6450.

Referencia	Código	Ø mm	Longitud mm	Ø Mango mm	€
<b>8004795</b>	4500020ASI	2	150	10	<b>2,60 €</b>
<b>8004796</b>	4500030ASI	3	150	10	<b>2,60 €</b>
<b>8004797</b>	4500040ASI	4	150	10	<b>2,80 €</b>
<b>8004798</b>	4500050ASI	5	150	10	<b>2,80 €</b>
<b>8004799</b>	4500060ASI	6	150	10	<b>2,80 €</b>
<b>8004800</b>	4500070ASI	7	150	12	<b>2,90 €</b>
<b>8004801</b>	4500080ASI	8	150	12	<b>2,90 €</b>
<b>8004802</b>	4500090ASI	9	150	12	<b>2,90 €</b>
<b>8004803</b>	4500100ASI	10	150	12	<b>2,90 €</b>
<b>8004804</b>	4510120ASI	12	150	14	<b>3,60 €</b>



### JUEGO DE 6 BOTADORES CILÍNDRICOS

Vástago octogonal. Forma de cono cilíndrica. De acero de cromo-vanadio templado al aire. Cabeza percutora templada. Debido al temple y al revenido queda prácticamente excluida la formación de rebordes, bordeados y desconchados. En caja de chapa de acero. DIN 6450.

Referencia	Código	Composición mm	Contenido piezas	€
<b>8004805</b>	4251600ASI	3-4-5-6-8-10	6	<b>25,00 €</b>



### JUEGO DE 8 BOTADORES CILÍNDRICOS CON MANGUITO SOPORTE

Acero de cromo vanadio. Cromado de cinc. Manguitos moleteados. Ribete templado. Nota: Extractor de pasadores Ø 0,9 hasta 3,9 mm con manguitos de dirección sueltos, 5,9 mm con manguitos fijos.

Referencia	Código	Composición mm	Contenido piezas	Caja	€
<b>8004806</b>	4571015ASI	0,9-1,4-1,8-2,4-2,8-3,4-3,9-5,9	8	Plástico	<b>31,00 €</b>



## JUEGO DE 8 BOTADORES CILÍNDRICOS CON MANGUITO SOPORTE

Acero de cromo vanadio. Cromado de cinc. Manguitos moleteados. Ribete templado. Nota: Extractor de pasadores Ø 0,9 hasta 3,9 mm con manguitos de dirección sueltos, 5,9 mm con manguitos fijos.

Referencia	Código	Composición mm	Contenido piezas	Caja	€
<b>8004807</b>	4571025ASI	0,9-1,4-1,8-2,4-2,8-3,4-3,9-5,9	8	Metálica	<b>35,50 €</b>



## JUEGO DE 6 BOTADORES CÓNICOS

Vástago octogonal. Forma de cono cilíndrica. De acero de cromo-vanadio templado al aire. Cabeza percutora templada. Debido al temple y al revenido queda prácticamente excluida la formación de rebordes, bordeados y desonchados. En caja de chapa de acero. DIN 6450.

Referencia	Código	Composición mm	Contenido piezas	€
<b>8004808</b>	4241300ASI	3-4-5-6-8-10	6	<b>18,50 €</b>



# SACABOCADOS

## SACABOCADOS 6 POSICIONES

Sacabocados revólver, fácil selección y visión del diámetro.

Referencia	Código	Longitud mm	€
<b>8004769</b>	97220	200	<b>12,70 €</b>



# ESPÁTULAS

## ESPÁTULA CON HOJA DE ACERO INOXIDABLE

Mango bimaterial.

Referencia	Código	Anchura mm	€
<b>50000026</b>	6875-38	38	<b>1,40 €</b>
<b>50000027</b>	6875-62	62	<b>1,60 €</b>
<b>50000028</b>	6875-75	75	<b>1,80 €</b>
<b>50000029</b>	6875-100	100	<b>1,90 €</b>



## CÚTERES

### CÚTER RETRÁCTIL DE SEGURIDAD

Carcasa en zinc de acero endurecido. Empuñadura ergonómica de goma TPR antideslizante. Retráctil y función de seguridad. Control deslizante de seguridad para una retracción automática de la cuchilla. Válido para diestros y para zurdos. Cambio fácil y rápido de la cuchilla: extender la cuchilla, apretar el botón y cambiar la cuchilla. Material cuchilla: SK5. Cantidad cuchillas: 1

Referencia	Código	€
50000005	SX1200	5,00 €



### CÚTER RETRÁCTIL DE SEGURIDAD

Mango suave antideslizante. Hoja de acero al carbono de alta calidad. Empuñadura ergonómica de goma TPR antideslizante. Anchura hoja: 19 mm. Material cuchilla: acero al carbono. Cantidad cuchillas: 1

Referencia	Código	€
50000044	SX12-1N	1,25 €



### CÚTER CON MANGO DE ZINC

Carcasa en aleación de zinc. Empuñadura ergonómica de goma TPR antideslizante. Función de autobloqueo. Material cuchilla: SK5. Cantidad cuchillas: 1

Referencia	Código	Anchura cuchilla mm	€
50000047	SX900N	9	1,95 €
50000046	SX1800N	18	3,35 €



### CÚTER DE CUCHILLA SEGMENTABLE

Empuñadura de ABS. Material cuchilla: SK5. Cantidad cuchillas: 6

Referencia	Código	Anchura cuchilla mm	€
50000048	SX96N	9	1,35 €
50000049	SX98N	18	2,50 €



### CÚTER DE 18 MM

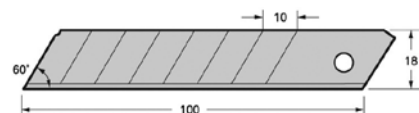
Guía metálica. Mango antideslizante.

Referencia	Código	€
50000360	XD-87	1,75 €



### CAJA DE 10 UDS. DE HOJAS DE CÚTER DE 18 MM

Referencia	Código	€
50000365	XD1810A	1,30 €





# **HERRAMIENTA PARA TALLER**

**MARTILLO**

**MINI AMOLADORAS**

**AMOLADORA**

**AMOLADORA RECTA**

**SIERRA DE CALAR**

**SIERRA DE SABLE**

**DECAPADOR**

**PACKS DE HERRAMIENTAS A BATERÍA**

**TALADROS ATORNILLADORES A BATERÍA**

**ATORNILLADOR DE IMPACTO A BATERÍA**

**LLAVES DE IMPACTO A BATERÍA**

**MARTILLO A BATERÍA**

**AMOLADORA A BATERÍA**

**BATERÍA**

**CARGADOR INTELIGENTE**

**ASPIRADORES**

**PISTOLAS DE PINTAR**



## MARTILLO



## MARTILLO ROTATIVO SDS-PLUS 800 W

Martillo rotativo ligero de 800 W con inserción SDS-Plus con 4 funciones: rotativo, rotativo con percusión, cincelador y vario-lock. Incluye empuñadura lateral con regulador de profundidad + maletín.

Referencia	Código	Potencia W	Energía de impacto J	Giros en vacío rpm	Percusiones ipm	Capacidad perforación madera mm	Capacidad perforación acero mm	Capacidad perforación con corona mm	Peso kg	€
211336055	1.3682	800	2,8	0-1.200	0-5.300	30	13	60	2,8	63,00 €

## MINI AMOLADORAS



## MINI AMOLADORAS ANGULARES 800 / 1.200 / 1.400 W

Incluye cárter de protección + empuñadura lateral + llave de servicio.

Referencia	Código	Potencia W	Disco mm	Giros en vacío rpm	Eje del disco	Peso kg	€
211336056	1.3683	800	125	11.000	M14	1,8	39,00 €
211336057	1.3684	1.200	125	2.800-11.000	M14	1,8	63,00 €
211336058	1.3685	1.400 *	125	2.800-10.000	M14	2,2	81,50 €

 \* El modelo 1.400 W incluye tuerca de apriete rápido.

## AMOLADORA

### AMOLADORA ANGULAR 2.400 W

Amoladora angular con potente motor de 2.400 W para discos de  $\varnothing$  230 mm y con arranque progresivo. Incluye empuñadura lateral de 3 posiciones.



Referencia	Código	Potencia W	Disco mm	Giros en vacío rpm	Eje del disco	Peso kg	€
211336059	1.3686	2.400	230	6.500	M14	4,4	103,50 €

## AMOLADORA RECTA

### AMOLADORA RECTA 750 W

Amoladora recta de gran potencia de 750 W con regulador de velocidad para muelas y fresas de  $\varnothing$  6-6,3-8 mm. Arranque suave. Regulador electrónico de 6 velocidades. Protección contra activación involuntaria.



Referencia	Código	Potencia W	Giros en vacío rpm	Pinza mm	Peso kg	€
211336063	1.3697	750	10.000 - 30.000	$\varnothing$ 6-6,3(1/4"-8	1,7	67,50 €

## SIERRA DE CALAR

### SIERRA DE CALAR 800 W

Sierra de calar de 800 W de potencia, con guía láser, capacidad de corte en madera de 100 mm, 3 configuraciones pendulares y función soplador. Incluye 2 hojas de sierra + guía lateral + rácor de aspiración + llave de ajuste de inclinación.



Referencia	Código	Potencia W	Giros en vacío rpm	Capacidad de corte en madera mm	Capacidad de corte en acero mm	Ajustes de inclinación °	Peso kg	€
211336061	1.3689	800	0-3.000	100	10	0-15-30-45	2,3	63,00 €

## SIERRA DE SABLE

## SIERRA DE SABLE 1.200 W

Sierra de sable pendular con 4 posiciones, potente motor de 1.200 W e inserción de hoja universal. Incluye 2 hojas de sierra + soporte/guía.



Referencia	Código	Potencia W	Giros en vacío rpm	Desplazamiento de la sierra mm	Capacidad máx. de corte en madera mm	Capacidad máx. de corte en acero macizo mm	Capacidad máx. de corte en aluminio mm	Capacidad máx. de corte en PVC/perfiles y tubos mm	Peso kg	€
211336062	1.3690	1.200	800-2.800	28	230	25	35	100	3,7	80,50 €

## DECAPADOR

## DECAPADOR 2.000 W

Potente decapador de 2.000 W con regulador electrónico de temperatura y flujo de aire. Incluye juego completo de accesorios + maletín.



Referencia	Código	Potencia W	Flujo de aire caliente l/min	Temperatura °C	Peso kg	€
211336060	1.3688	2.000	250-500	50-650	0,9	64,00 €

## PACKS DE HERRAMIENTAS A BATERÍA

## PACK TALADRO ATORNILLADOR PERCUTOR 80 NM + ATORNILLADOR DE IMPACTO 230 NM

Taladro / Atornillador / Percutor a batería de 18 V, con un gran par de apriete de 80 Nm y un potente motor BRUSHLESS + Atornillador de impacto a batería de 18 V, con 230 Nm, inserción de 1/4" y un potente motor BRUSHLESS, con 9 modos de trabajo. El pack incluye 2 Baterías de 5,0 Ah + Cargador + Maletín.



Referencia	Código	€
211336044	1.3673	274,00 €

## PACK TALADRO ATORNILLADOR PERCUTOR 80 NM + AMOLADORA ANGULAR 125 MM

Taladro / Atornillador / Percutor a batería de 18 V, con un gran par de apriete de 80 Nm y un potente motor BRUSHLESS + Amoladora angular ultraligera a batería de 18 V de 125 mm y un potente motor BRUSHLESS. El pack incluye 2 Baterías de 5,0 Ah + Cargador + Maletín.



Referencia	Código	€
211336045	1.3674	283,00 €

## PACK TALADRO ATORNILLADOR PERCUTOR 12 V + ATORNILLADOR DE IMPACTO 12 V

Taladro / Atornillador / Percutor a batería de 12 V + Atornillador de impacto a batería de 12 V, inserción de 1/4". El pack incluye 2 Baterías de 2,0 Ah + Cargador + Maletín.



Referencia	Código	Tensión de la batería de litio V	Batería Ah	€
211336054	1.3681	12	2,0	85,50 €

# TALADROS ATORNILLADORES A BATERÍA

## TALADRO ATORNILLADOR PERCUTOR A BATERÍA 50 NM 2,0 AH

Taladro / Atornillador / Percutor a batería de 18 V, con 50 Nm y un potente motor BRUSHLESS. Incluye 2 Baterías de 2,0 Ah + Cargador + Maletín.



Referencia	Código	Tensión de la batería de litio V	Batería Ah	Giros en vacío rpm	Percusiones ipm	Capacidad portabrocas mm	Capacidad perforación madera mm	Capacidad perforación acero mm	Par de apriete Nm	Peso kg	€
211336040	1.3653	18	2,0	0-450 / 0-1.550	0-6.750 / 0-23.250	2-13	45	13	50	1,0	114,00 €

### TALADRO ATORNILLADOR PERCUTOR A BATERÍA 50 NM 5,0 AH

Taladro / Atornillador / Percutor a batería de 18 V, con 50 Nm y un potente motor BRUSHLESS. Incluye 2 Baterías de 5,0 Ah + Cargador + Maletín.



Referencia	Código	Tensión de la batería de litio V	Batería Ah	Giros en vacío rpm	Percusiones ipm	Capacidad portabrocas mm	Capacidad perforación madera mm	Capacidad perforación acero mm	Par de apriete Nm	Peso kg	€
211336041	1.3670	18	5,0	0-450 / 0-1.550	0-6.750 / 0-23.250	2-13	45	13	50	1,1	177,00 €

### TALADRO ATORNILLADOR PERCUTOR A BATERÍA 80 NM 5,0 AH

Taladro / Atornillador / Percutor a batería de 18 V, con un gran par de apriete de 80 Nm y un potente motor BRUSHLESS. Incluye 2 Baterías de 5,0 Ah + Cargador + Maletín.



Referencia	Código	Tensión de la batería de litio V	Batería Ah	Giros en vacío rpm	Percusiones ipm	Capacidad portabrocas mm	Capacidad perforación madera mm	Capacidad perforación acero mm	Par de apriete Nm	Peso kg	€
211336042	1.3671	18	5,0	0-500 / 0-2.000	0-7.500 / 0-30.000	1,5-13	50	16	80	1,2	213,00 €

### TALADRO ATORNILLADOR PERCUTOR A BATERÍA 150 NM 5,0 AH

Taladro / Atornillador / Percutor a batería de 18 V, con un gran par de apriete de 150 Nm y un potente motor BRUSHLESS. Incluye 2 Baterías de 5,0 Ah + Cargador + Maletín.



Referencia	Código	Tensión de la batería de litio V	Batería Ah	Giros en vacío rpm	Percusiones ipm	Capacidad portabrocas mm	Capacidad perforación madera mm	Capacidad perforación acero mm	Par de apriete Nm	Peso kg	€
211336043	1.3672	18	5,0	0-500 / 0-2.100	0-8.700/0-35.000	1,5-13	60	20	150	1,4	237,00 €

## ATORNILLADOR DE IMPACTO A BATERÍA

### ATORNILLADOR DE IMPACTO A BATERÍA 230 NM

Atornillador de impacto a batería de 18 V, con 230 Nm, inserción de 1/4" y un potente motor BRUSHLESS, con 9 modos de trabajo. Incluye 2 Baterías de 5,0 Ah + Cargador + Maletín.



Referencia	Código	Tensión de la batería de litio V	Batería Ah	Giros en vacío rpm	Percusiones ipm	Inserción "	Par de apriete Nm	Peso kg	€
211336046	1.3675	18	5,0	0-1.300 / 0-1.800 / 0-2.500 / 0-3.200	0-1.700 / 0-2.200 / 0-2.900 / 0-3.600	1/4	90 / 150 / 180 / 230	0,9	178,50 €

## LLAVES DE IMPACTO A BATERÍA

### LLAVE DE IMPACTO A BATERÍA 750 NM

Llave de impacto a batería de 18 V, con un gran par de apriete ajustable hasta 750 Nm, inserción de 1/2" y un potente motor BRUSHLESS. Incluye 2 Baterías de 5,0 Ah + Cargador + Maletín.



Referencia	Código	Tensión de la batería de litio V	Batería Ah	Giros en vacío rpm	Impactos ipm	Inserción "	Par de apriete Nm	Máx. diámetro tornillo mm	Peso kg	€
211336049	1.3678	18	5,0	0-1.400 / 0-1.900 / 0-2.400	0-1.600 / 0-2.000 / 0-2.400	1/2 F	300 / 500 / 750	22-24	2,0	265,50 €

### LLAVE DE IMPACTO A BATERÍA 1.000 NM

Llave de impacto a batería de 18 V, con un gran par de apriete ajustable hasta 1.000 Nm, inserción de 1/2" y un potente motor BRUSHLESS. Incluye 2 Baterías de 5,0 Ah + Cargador + Maletín.



Referencia	Código	Tensión de la batería de litio V	Batería Ah	Giros en vacío rpm	Impactos ipm	Inserción "	Par de apriete Nm	Máx. diámetro tornillo mm	Peso kg	€
211336050	1.3679	18	5,0	0-1.100 / 0-1.400 / 0-1.800	0-1.200 / 0-1.500 / 0-2.100	1/2 F	650 / 800 / 1.000	27-30	3,2	387,00 €

### LLAVE DE IMPACTO A BATERÍA 1.600 NM

Llave de impacto a batería de 18 V, con un gran par de apriete ajustable hasta 1.600 Nm, inserción de 3/4" y un potente motor BRUSHLESS. Incluye 2 Baterías de 7,5 Ah + Cargador + Maletín.



Referencia	Código	Tensión de la batería de litio V	Batería Ah	Giros en vacío rpm	Impactos ipm	Inserción "	Par de apriete Nm	Máx. diámetro tornillo mm	Peso kg	€
211336051	1.3680	18	7,5	0-1.000 / 0-1.400 / 0-1.750	1.000 / 1.800 / 2.400	3/4 UNF	900 / 1.300 / 1.600	34	3,4	475,50 €

## MARTILLO A BATERÍA

### MARTILLO ROTATIVO SDS-PLUS A BATERÍA 4,5 J

Martillo rotativo Heavy Duty con inserción SDS-Plus con 4 funciones: rotativo, rotativo con percusión, cincelador y vario-lock. Potente motor BRUSHLESS. Incluye 2 Baterías de 5,0 Ah + Cargador + Maletín + llave de servicio + empuñadura lateral.



Referencia	Código	Tensión de la batería de litio V	Batería Ah	Giros en vacío rpm	Percusiones ipm	Energía de percusión J	Capacidad máx. perforación madera mm	Capacidad máx. perforación acero mm	Peso kg	€
211336048	1.3677	18	5,0	0-1.200	0-5.200	4,5	40	13	3,5	249,00 €

## AMOLADORA A BATERÍA

### AMOLADORA ANGULAR A BATERÍA 125 MM

Amoladora angular ultraligera a batería de 18 V de 125 mm y un potente motor BRUSHLESS. Incluye 2 Baterías de 5,0 Ah + Cargador + Maletín + cárter 125 mm.



Referencia	Código	Tensión de la batería de litio V	Batería Ah	Giros en vacío rpm	Disco mm	Eje del disco	Peso kg	€
211336047	1.3676	18	5,0	9.000	125	M14	1,3	202,50 €

## BATERÍA

### BATERÍA 5,0 AH



Referencia	Código	Tensión de la batería de litio V	Batería Ah	€
211336052	12.992	18	5,0	46,50 €

## CARGADOR INTELIGENTE

### CARGADOR INTELIGENTE

Cargador rápido con sistema de refrigeración y detección de amperaje de batería desde 2,0 Ah hasta 5,0 Ah.



Referencia	Código	€
211336053	12.993	24,50 €

## ASPIRADORES

### ASPIRADORES

Práctico gancho portacable. Ganchos robustos. Dispositivo integrado para detener los líquidos y la espuma, protegiendo el motor.



Referencia	Código	Modelo	Capacidad depósito l	Caudal de aire m <sup>3</sup> /h	Depresión H <sub>2</sub> O mm	Motor W	Voltaje V	€
216231	ASDO12037	WINDLY 515/37P	37	200	2.380	1.300	230	279,00 €
216232	ASDO12046	OEM SINEX WINDLY 515 INOX	33	200	2.380	1.300	230	298,00 €
216233	ASDO12042	OEM SINEX WINDLY 515 INOX MK	41	200	2.380	1.300	230	337,00 €
216234	ASDO12001	OEM SINEX WINDLY 429 INOX	62	400	2.380	2 2.600	230	506,00 €
216235	ASDO12018	OEM SINEX WINDLY 440 INOX MK	62	600	2.380	3 3.600	230	681,00 €

## PISTOLAS DE PINTAR

### PISTOLA DE PINTAR DE GRAVEDAD

Referencia	Código	Capacidad mm	€
<b>50000367</b>	4001G 1.4	1,4	<b>29,50 €</b>
<b>50000112</b>	4001G 1.7	1,7	<b>29,25 €</b>
<b>50000113</b>	4001G 2	2,0	<b>28,50 €</b>



### PISTOLA DE PINTAR DE SUCCIÓN

Referencia	Código	Capacidad mm	€
<b>50000114</b>	4001S 1.4	1,4	<b>32,00 €</b>
<b>50000115</b>	4001S 1.7	1,7	<b>35,50 €</b>
<b>50000116</b>	4001S 2	2,0	<b>35,00 €</b>





# **HERRAMIENTA DE CORTE**

**PORTABROCAS**

**BROCAS**

**MACHOS DE MANO**

**TERRAJAS DE ROSCAR**

**MACHOS DE MÁQUINA**

**CINTAS DE SIERRA**

**ARCO DE SIERRA**



## PORTABROCAS

### PORTABROCAS AUTOMÁTICO CON AUTOBLOQUEO

Portabrocas alojamiento roscado, marcha hacia la derecha. Resistente a la percusión. Cono interior del portabrocas DIN 238. Para trabajos universales de taladrado en taladros manuales, de impacto y fijos.

Referencia	Código	Alojamiento	Capacidad mm	€
<b>8004833</b>	9913SOB04	1/2"-20 UNF	1,5-13	<b>6,40 €</b>



### PORTABROCAS MANUAL

Portabrocas alojamiento roscado, marcha hacia la derecha. Resistente a la percusión. Cono interior del portabrocas DIN 238. Para trabajos universales de taladrado en taladros manuales, de impacto y fijos. Suministro: llave incluida.

Referencia	Código	Alojamiento	Capacidad mm	€
<b>8005598</b>	103104	1/2"-20	1,5-10	<b>1,65 €</b>
<b>8005599</b>	103004	3/8"-24 UNF	1,5-10	<b>1,65 €</b>
<b>8005600</b>	143104	B12	1,5-10	<b>1,65 €</b>
<b>8005601</b>	144204	B16	1,5-10	<b>2,00 €</b>
<b>8005603</b>	105104	1/2"-20 UNF	3-16	<b>3,90 €</b>
<b>8005604</b>	145204	B16	3-16	<b>3,90 €</b>



## BROCAS

### JUEGOS DE BROCAS DIN 338

Juego de brocas de alta calidad en acero rápido.

Referencia	Código	Composición mm	Contenido piezas	Material	€
<b>2400676</b>	2466	Ø 1-10x0,50	19	HSS	<b>24,50 €</b>
<b>8005597</b>	2456	Ø 1-13x0,50	25	HSS	<b>49,50 €</b>



## MACHOS DE MANO

### JUEGO DE MACHOS DE ROSCAR A MANO

Juego de tres piezas constituido por primer macho, segundo macho y macho finalizador. Rosca métrica ISO. HSS, tipo N, tolerancia ISO 2 6H. Agujero ciego y pasante.



Referencia	Código	D mm	Paso mm	Longitud mm	Mango cuadrado mm	Ø Agujero núcleo mm	Ø Mango mm	€
8004834	99-50401	M3	0,5	40	2,7	2,5	3,5	5,60 €
8004835	99-50402	M4	0,7	45	3,4	3,3	4,5	5,60 €
8004836	99-50403	M5	0,8	50	4,9	4,2	6	6,30 €
8004837	99-50404	M6	1	50	4,9	5	6	6,30 €
8004838	99-50405	M8	1,25	56	4,9	6,8	6	8,90 €
8004839	99-50406	M10	1,5	70	5,5	8,5	7	11,50 €
8004840	99-50407	M12	1,75	75	7	10,2	9	15,50 €
8004841	99-50408	M14	2	80	9	12	11	16,90 €
8004842	99-50409	M16	2	80	9	14	12	21,80 €
8004843	99-50410	M18	2,5	95	11	15,5	14	29,70 €
8004844	99-50411	M20	2,5	95	12	17,5	16	33,50 €

## TERRAJAS DE ROSCAR

### COJINETE HSS

Métrica HSS. EN 22568. DIN 13 6g. Forma prerenurada cerrada. A partir de M3 corte inicial de mondar a ambos lados. Corte inicial sobre pasos 1,75. Nota: para rosca métrica normal ISO DIN 13.

Referencia	Código	D mm	Paso mm	Ø Exterior x altura mm	€
8004845	99-55412	M3	0,5	20x5	4,00 €
8004846	99-55413	M4	0,7	20x5	4,00 €
8004847	99-55414	M5	0,8	20x7	4,20 €
8004848	99-55415	M6	1	20x7	4,20 €
8004849	99-55416	M8	1,25	25x9	4,40 €
8004850	99-55417	M10	1,5	30x11	6,70 €
8004851	99-55418	M12	1,75	38x14	10,90 €
8004852	99-55419	M14	2	38x14	10,90 €
8004853	99-55420	M16	2	45x18	17,20 €
8004854	99-55421	M18	2,5	45x18	17,20 €
8004855	99-55422	M20	2,5	45x18	17,20 €



## MACHOS DE MÁQUINA

## MACHO DE ROSCAR A MÁQUINA FORMA B Y FORMA C

Rosca métrica ISO DIN 13, forma B con corte inicial. Ranurado recto.



Referencia	Código	D mm	Paso mm	d mm	l mm	Mango cuadrado mm	Dientes	Longitud mm	€
8004856	99-50423	M3	0,50	2,2	11	-	3	56	4,90 €
8004867	99-50434	M3	0,50	2,2	11	-	3	56	5,90 €
8004857	99-50424	M4	0,70	2,8	13	2,1	3	63	5,00 €
8004868	99-50435	M4	0,70	2,8	13	2,1	3	63	5,90 €
8004858	99-50425	M5	0,80	3,5	16	2,7	3	70	5,80 €
8004869	99-50436	M5	0,80	3,5	16	2,7	3	70	6,60 €
8004859	99-50426	M6	1,00	4,5	19	3,4	3	80	5,90 €
8004870	99-50437	M6	1,00	4,5	19	3,4	3	80	7,00 €
8004860	99-50427	M8	1,25	6,0	22	4,9	3	90	7,50 €
8004871	99-50438	M8	1,25	6,0	22	4,9	3	90	9,00 €
8004861	99-50428	M10	1,50	7,0	24	5,5	3	100	10,10 €
8004872	99-50439	M10	1,50	7,0	24	5,5	3	100	12,10 €
8004862	99-50429	M12	1,75	9,0	29	7,0	3	110	12,10 €
8004873	99-50440	M12	1,75	9,0	29	7,0	3	110	13,80 €
8004863	99-50430	M14	2,00	11,0	30	9,0	3	110	14,70 €
8004874	99-50441	M14	2,00	11,0	30	9,0	3	110	16,40 €
8004864	99-50431	M16	2,00	12,0	32	9,0	3	110	16,40 €
8004875	99-50442	M16	2,00	12,0	32	9,0	3	110	18,70 €
8004865	99-50432	M18	2,50	14,0	34	11,0	3	125	30,00 €
8004876	99-50443	M18	2,50	14,0	34	11,0	3	125	31,60 €
8004866	99-50433	M20	2,50	16,0	34	12,0	3	140	47,60 €
8004877	99-50444	M20	2,50	16,0	34	12,0	3	140	47,60 €

## CINTAS DE SIERRA

## CINTA DE SIERRA BIMETÁLICA

Hoja de sierra sinfin metálica de alto rendimiento con cinta portadora de acero para resortes y filo de HSS-M42-cobalto. Alta productividad gracias al reducido cambio de hoja al cortar diferentes secciones de materiales gracias al dentado variable en las cintas combinadas. Para serrar materiales de diferente calidad hasta aleaciones de acero para herramientas y acero rápido, así como aceros inoxidable y resistentes al ácido.

Referencia	Código	Dimensiones mm	M	€
5410100	5410100	1.325 x 13 x 0,65		12,70 €
5410103	5410103	1.470 x 13 x 0,65		13,70 €
5410106	5410106	1.638 x 13 x 0,65	43	14,80 €
5410109	5410109	2.000 x 20 x 0,90	44	19,60 €
5410112	5410112	2.060 x 20 x 0,90	45	20,10 €
5410115	5410115	2.070 x 20 x 0,90	46	20,20 €
5410118	5410118	2.080 x 20 x 0,90	47	20,20 €
5410121	5410121	2.090 x 20 x 0,90	48	20,20 €
5410124	5410124	2.360 x 20 x 0,90	49	22,50 €
5410127	5410127	2.362 x 20 x 0,90	50	22,50 €
5410130	5410130	2.450 x 27 x 0,90	51	23,20 €
5410133	5410133	2.460 x 27 x 0,90	52	23,30 €
5410136	5410136	2.600 x 27 x 0,90	53	24,40 €
5410139	5410139	2.700 x 27 x 0,90	54	25,20 €
5410142	5410142	2.750 x 27 x 0,90	55	25,60 €
5410145	5410145	2.755 x 27 x 0,90	56	25,60 €
5410148	5410148	2.770 x 27 x 0,90	57	25,70 €
5410151	5410151	2.825 x 27 x 0,90	58	26,20 €
5410154	5410154	2.835 x 27 x 0,90	59	26,30 €
5410157	5410157	2.845 x 27 x 0,90	60	26,30 €
5410160	5410160	2.850 x 27 x 0,90	61	26,40 €
5410163	5410163	2.945 x 27 x 0,90	62	27,10 €
5410166	5410166	2.950 x 27 x 0,90	63	27,20 €
5410169	5410169	3.010 x 27 x 0,90	64	27,70 €
5410172	5410172	3.100 x 27 x 0,90	65	28,40 €
5410175	5410175	3.180 x 27 x 0,90	66	29,00 €
5410178	5410178	3.505 x 27 x 0,90	67	31,60 €
5410181	5410181	3.505 x 34 x 1,10	68	38,30 €
5410184	5410184	3.660 x 27 x 0,90	69	32,80 €
5410187	5410187	3.720 x 34 x 1,10	70	40,30 €
5410190	5410190	4.090 x 27 x 0,90	71	36,20 €
5410193	5410193	4.100 x 34 x 1,10	72	43,90 €
5410196	5410196	4.135 x 34 x 1,10	73	44,30 €
5410199	5410199	4.570 x 34 x 1,10	74	48,40 €
5410202	5410202	4.860 x 34 x 1,10	75	51,10 €
5410205	5410205	4.990 x 34 x 1,10	76	52,40 €
5410208	5410208	5.145 x 34 x 1,10	77	53,90 €
5410211	5410211	5.334 x 41 x 1,30	78	78,90 €
5410214	5410214	5.800 x 41 x 1,30	79	85,30 €
5410217	5410217	6.585 x 41 x 1,30	80	96,10 €
5410220	5410220	6.900 x 41 x 1,30	81	100,50 €



## ARCO DE SIERRA

## ARCO DE SIERRA DE ALUMINIO

Cuerpo en fundición de aluminio a presión en mango y parte frontal. Mango y parte frontal con revestimiento de goma TPR. Arco en tubo cuadrado de 12x24 mm, recubierto en plastificado. Longitud hoja: 300 mm - 12". Dureza hoja: HRC62-64. Material hoja: Acero 6150. Dientes hoja: M2. Hoja bimetálica.



Referencia	Código	Longitud hoja mm	€
8005571	811	300	11,80 €



# **ABRASIVOS**

**DISCOS DE LÁMINAS**

**DISCOS DE CORTE**

**DISCOS DE DESBASTE**



## DISCOS DE LÁMINAS

### DISCO DE LÁMINAS

Adecuados para el lijado de superficies, canteado y eliminación de cordones de soldadura. Disponibles en dos tipos de grano:

- GRANO CORINDÓN DE CIRCONIO Z: universal para acero y acero inoxidable. Muy agresivo sobre todo para el canteado y eliminación de soldadura.
- GRANO CORINDÓN A: universal. Lleva un recubrimiento especial para un lijado frío sobre acero inoxidable. Diámetro de agujero 22,23 mm.

Referencia	Código	Ø mm	Velocidad máx. rpm	Grano	€
8004884	69398175	115	13.300	Z40	1,61 €
8004885	69398176	115	13.300	Z60	1,61 €
8004886	69398177	115	13.300	Z80	1,61 €
40037515	69398200	125	12.200	Z40	1,73 €
40037516	69398201	125	12.200	Z60	1,73 €
40037517	69398202	125	12.200	Z80	1,73 €
8004880	69398119	115	13.300	A40	1,89 €
8004878	69398084	115	13.300	A60	1,89 €
8004879	69398085	115	13.300	A80	1,89 €
8004881	69398120	125	12.200	A40	1,97 €
8004882	69398121	125	12.200	A60	1,97 €
8004883	69398122	125	12.200	A80	1,97 €



## DISCOS DE CORTE

Los discos de corte, desbaste y láminas lijadoras de SINEX están fabricados con materiales de primera calidad. Tienen una excelente relación calidad-precio y cumplen con las normativas de seguridad EN 12413 y EN 13743, llevando además en la etiqueta el sello oSa (Organización para la Seguridad en Abrasivos), lo que garantiza un control constante tanto de la calidad como de la seguridad de los discos.

### DISCO DE CORTE PARA ACERO Y ACERO INOXIDABLE

Corte muy rápido y larga duración. Baja formación de rebabas. Diámetro de agujero 22,23 mm. Para el corte de chapas y perfiles de pared fina.

Referencia	Código	Forma	Ø x grosor mm	Velocidad máx. rpm	€
40037512	69198277	Plano con anillo	115 x 1,0	13.300	0,80 €
8005031	69120885	Plano	115 x 1,0	13.300	0,96 €
8004891	69198243	Plano	115 x 1,6	13.300	0,80 €
40037513	69198278	Plano con anillo	125 x 1,0	12.200	0,89 €
8005032	69120886	Plano	125 x 1,0	12.200	1,16 €
8004892	69198244	Plano	125 x 1,6	12.200	0,89 €
40037514	69901617	Plano	230 x 2,0	6.600	1,62 €
8004887	69198166	Embutido	115 x 2,4	13.300	0,63 €
8004888	69198167	Embutido	125 x 2,4	12.200	0,66 €
8005555	69198285	Embutido	150 x 3,0	12.200	1,05 €
8004889	69198168	Embutido	180 x 2,5	8.600	1,13 €
8004890	69198169	Embutido	230 x 2,5	6.600	1,59 €



## DISCOS DE DESBASTE

### DISCO DE DESBASTE PARA ACERO Y ACERO INOXIDABLE

Adecuados para el desbaste de superficies, canteado y eliminación de cordones de soldadura en acero y acero inoxidable. Diámetro de agujero 22,23 mm.

Referencia	Código	Forma	Ø x grosor mm	Velocidad máx. rpm	€
<b>8004895</b>	69220589	Embutido	115 x 7,2	13.300	<b>1,20 €</b>
<b>8004896</b>	69220590	Embutido	125 x 7,2	12.200	<b>1,32 €</b>
<b>8004897</b>	69298044	Embutido	180 x 7,2	8.500	<b>2,12 €</b>
<b>8004898</b>	69298045	Embutido	230 x 7,2	6.600	<b>2,88 €</b>





# **SOLDADURA**

**SOLDADURA INVERTER**

**SOLDADURA TIG**

**SOLDADURA MIG-MAG**



## SOLDADURA INVERTER

## SINEX i-150 E



El modelo SINEX i-150 E es un equipo dentro del segmento Inverter Mini de soldadura de electrodos revestidos y TIG que proporciona una relación peso-prestaciones inigualable.



Referencia	Código	Tensión V/ph	Electrodo mm	Electrodo TIG mm	Intensidad A	Tecnologías	€
2400849	10461	230/1	1,6-3,25	1,6-3,2	150	Generator OK, Anti STICK, Arc Force, Hot Start	138,00 €

## SINEX i-160 E



Equipo de soldadura Inverter de electrodos revestidos y TIG. Aplican la nueva tecnología Nanocrystalline, consiguiendo una relación peso-prestaciones inigualable. Mínimo consumo gracias a su alta eficiencia energética. Conectable a generadores con un amplio rango de voltajes de utilización.



Referencia	Código	Tensión V/ph	Electrodo mm	Electrodo TIG mm	Intensidad A	Tecnologías	€
2400850	10462	230/1	1,6-3,25	1,0-2,4	160	Generator OK, Anti STICK, Arc Force, Hot Start	184,00 €

## SINEX i-200 E



Equipo de soldadura Inverter de electrodos revestidos y TIG. Aplican la nueva tecnología Nanocrystalline, consiguiendo una relación peso-prestaciones inigualable. Mínimo consumo gracias a su alta eficiencia energética. Conectable a generadores con un amplio rango de voltajes de utilización.



Referencia	Código	Tensión V/ph	Electrodo mm	Electrodo TIG mm	Intensidad A	Tecnologías	€
2400851	10463	230/1	1,6-4,0	1,6-4,0	200	Generator OK, Anti STICK, Arc Force, Hot Start	219,00 €

**SINEX i-200 E PRO CEL**

Equipo de soldadura Inverter de electrodos revestidos y TIG. Gracias a la tecnología Arc-Sense puede soldar cualquier tipo de electrodo, incluso aluminio.



Referencia	Código	Tensión V/ph	Electrodo mm	Electrodo TIG mm	Intensidad A	Tecnologías	€
2400852	10464	230/1	1,6-4,0	1,6-3,2	200	Generator OK, Anti STICK, Arc Force, Hot Start, CEL/ALU	285,00 €

**SOLDADURA TIG****SINEX T-220A PRO**

Combinación perfecta entre precisión y potencia. Además, es uno de los mejores equipos para los profesionales más exigentes. Nueva tecnología Arc-Sense que proporciona estabilidad y control de arco y permite soldar cualquier tipo de electrodo.



Referencia	Código	Tensión V/ph	Electrodo mm	Electrodo TIG mm	Frecuencia pulsado TIG Hz	Intensidad A	€
2400845	10465	230/1	1,6-4,0	1,6-3,2	2.000	220	953,00 €

## SOLDADURA MIG-MAG

## SINEX M-200



El modelo SINEX M-200, junto al resto de equipos MIG/MAG, representa el paso definitivo a los equipos de soldadura de hilo multiproceso. Equipo multifunción capaz de soldar mediante los procesos MMA (electrodo), TIG Lift-Arc o MIG/MAG (Gas/No gas). Control sinérgico del proceso de soldadura con preselección del trabajo a realizar. Ideal para soldaduras con GAP (separación entre piezas).



Referencia	Código	Tensión V/ph	Bobina de hilo máx.	Ø hilo mm	Intensidad A	Electrodo mm	Electrodo TIG mm	Dotación	Tecnologías	€
2400853	10466	230/1	D300 - 15kg	0,6-1,2	200	1,6-4,0	1,6-3,2	Máquina, conjunto masa y antorcha SX-25 4 m	Digital, Gas/No gas, Multiprocess, Sinérgico, TIG lift	1.335,00 €

## SINEX M-300 C



Máquina de hilo compacta multifunción capaz de soldar mediante los procesos MIG/MAG, TIG Lift-Arc y MMA. Control sinérgico del proceso de soldadura con preselección del trabajo a realizar. Ideal para soldaduras con GAP (separación entre piezas). Control de altura del arco para conseguir una soldadura libre de proyecciones. Crater Filling regulable para un acabado de cordón de soldadura perfecto.



Referencia	Código	Tensión V/ph	Bobina de hilo máx.	Ø hilo mm	Intensidad A	Electrodo mm	Electrodo TIG mm	Dotación	Tecnologías	€
2400854	10467	400/3	D300 - 15kg	0,6-1,2	320	1,6-4,0	1,6-3,2	Máquina, conjunto masa y antorcha SX-36 4 m	Wifi, WAAS, Wi Panel, Geolocalización	2.850,00 €

### SINEX M-400 PULSE DVW



Equipo de soldadura multiproceso MIG/MAG sinérgico con devanador portátil. Puede soldar mediante los procesos MIG/MAG, TIG Lift-Arc y MMA. Control sinérgico del proceso de soldadura con preselección del trabajo a realizar. Ideal para soldaduras con GAP (separación entre piezas). Control de altura del arco para conseguir una soldadura libre de proyecciones. Crater Filling regulable para un acabado de cordón de soldadura perfecto. Posibilidad de ajuste por espesor de material (mm) o velocidad de hilo (m/min), lectura permanente de tensión (Volt) e intensidad (Amp) y control del consumo del hilo utilizado, permitiendo así, calcular el costo de cada proceso.



Referencia	Código	Tensión V/ph	Bobina de hilo máx.	Ø hilo mm	Intensidad A	Electrodo mm	Electrodo TIG mm	Dotación	Tecnologías	€
2400855	10468	400/3	D300 - 15kg	0,8-1,2	400	1,6-4,0	1,6-3,2	Máquina, conjunto masa y antorcha SX-501 4 m	Wifi, WAAS, Wi Panel, Geolocalización	5.190,00 €

### SINEX M-500 PULSE DVW



Equipo de soldadura multiproceso MIG/MAG sinérgico con devanador portátil. Puede soldar mediante los procesos MIG/MAG, TIG Lift-Arc y MMA. Control sinérgico del proceso de soldadura con preselección del trabajo a realizar. Ideal para soldaduras con GAP (separación entre piezas). Control de altura del arco para conseguir una soldadura libre de proyecciones. Crater Filling regulable para un acabado de cordón de soldadura perfecto. Posibilidad de ajuste por espesor de material (mm) o velocidad de hilo (m/min), lectura permanente de tensión (Volt) e intensidad (Amp) y control del consumo del hilo utilizado, permitiendo así, calcular el costo de cada proceso.



Referencia	Código	Tensión V/ph	Bobina de hilo máx.	Ø hilo mm	Intensidad A	Electrodo mm	Electrodo TIG mm	Dotación	Tecnologías	€
2400904	10688	400/3	D300 - 15kg	0,8-1,6	500	1,6-4,0	1,6-3,2	Máquina, conjunto masa y antorcha SX-501 4 m	Wifi, WAAS, Wi Panel, Geolocalización	6.210,00 €



# **PROTECCIÓN LABORAL**

**PANTALLAS DE SOLDADURA**

**PROTECCIÓN ANTICAÍDAS**

**PROTECCIÓN RESPIRATORIA**

**PROTECCIÓN AUDITIVA**

**SEÑALIZACIÓN**



## PANTALLAS DE SOLDADURA

### SINEX VISION 05

Pantalla de calidad óptica CE/1/1/1/2, de energía solar (reemplazable) con función de amolado. Regulación de sensibilidad y tiempo de retardo, micro ajustable.

Referencia	Código	Área de visión mm	Tono claro	Regulable	Tipo de visión	€
2401074	10469	96x39	DIN 4	DIN 9/13	Verde	28,50 €



### SINEX VISION 10 PRO

Pantalla de calidad óptica CE/1/1/1/2, de energía solar (reemplazable) con función de amolado. Regulación de sensibilidad y tiempo de retardo, micro ajustable.

Referencia	Código	Área de visión mm	Tono claro	Regulable	Tipo de visión	€
2401075	10470	100x53	DIN 4	DIN 5/8 + DIN 9/13	Color real	58,50 €



### PANTALLA ELECTRÓNICA 520

Pantalla: polipropileno ignífugo de gran resistencia. Filtro: autooscurecible, tono claro 4, oscuro 9-13. Área de visión: 96x39 mm. True color. EN ISO 16321-1, EN 379.

Referencia	Código	Área de visión mm	Tono claro	Tono oscuro	Tipo de visión	Tiempo de reacción s	€
21104000	520	96x39	4	9-13	Color real	0,0005	22,50 €



## PROTECCIÓN ANTICAÍDAS

### KIT ARNÉS 10 BASIC

Normativa EN 361. Un punto de anclaje, hebillas regulables en perneras. Elemento de amarre normativa EN 354, cuerda poliamida de 11 mm y longitud de 1,5 m. Incluye bolsa de transporte.

Referencia	Código	€
211336002	2651010200	16,50 €



## PROTECCIÓN RESPIRATORIA

### MASCARILLA 757-S S/F

Conexión filtro, bayoneta. Material silicona. Normativa EN 140.

Referencia	Código	€
211336001	2352757900305	7,40 €



### FILTRO 757-N A1

Tipo rosca bayoneta, compatible con mascarilla 757-N. Normativa EN 14387:2004+A1:2008 y EN 143:2021 (P3).

Referencia	Código	€
211336010	2401757105305	2,30 €



### FILTRO 757-N A1P3

Tipo rosca bayoneta, compatible con mascarilla 757-N. Normativa EN 14387:2004+A1:2008 y EN 143:2021 (P3).

Referencia	Código	€
211336011	2401757502305	4,50 €



### FILTRO 757-N ABEK1

Tipo rosca bayoneta, compatible con mascarilla 757-N. Normativa EN 14387:2004+A1:2008 y EN 143:2021 (P3).

Referencia	Código	€
211336013	2401757802305	3,60 €



### FILTRO 757-N P3

Tipo rosca bayoneta, compatible con mascarilla 757-N. Normativa EN 14387:2004+A1:2008 y EN 143:2021 (P3).

Referencia	Código	€
211336012	2401757705305	3,20 €



### MÁSCARA FACIAL 741

Puntos de arnés: 5. Conexión filtro: EN 148-1/DIN 40. Material caucho. Normativas EN 133, EN 136 y EN 148-1 (Rosca universal).



Referencia	Código	€
211336003	2351741100305	54,00 €

### FILTRO 725 A-2

Rosca estándar EN 148-1 / DIN 40. Compatible con máscara 741. Normativa En 14387:2004 + A1:2008 y EN 143:2021 (P3).



Referencia	Código	€
211336004	2401725100305	14,00 €

### FILTRO 725 A2-B2-E2-K2

Rosca estándar EN 148-1 / DIN 40. Compatible con máscara 741. Normativa En 14387:2004 + A1:2008 y EN 143:2021 (P3).



Referencia	Código	€
211336005	2401725700305	26,90 €

### FILTRO 725 A2B2E2K2HGP3

Rosca estándar EN 148-1 / DIN 40. Compatible con máscara 741. Normativa En 14387:2004 + A1:2008 y EN 143:2021 (P3).



Referencia	Código	€
211336009	2401725800305	32,30 €

### FILTRO 725 A2B2E2K2P3

Rosca estándar EN 148-1 / DIN 40. Compatible con máscara 741. Normativa En 14387:2004 + A1:2008 y EN 143:2021 (P3).



Referencia	Código	€
211336008	2401725900305	29,30 €

## FILTRO 725 A2-P3

Rosca estándar EN 148-1 / DIN 40. Compatible con máscara 741. Normativa En 14387:2004 + A1:2008 y EN 143:2021 (P3).

Referencia	Código	€
<b>211336007</b>	2401725201305	<b>21,80 €</b>



## FILTRO 725 P-3

Rosca estándar EN 148-1 / DIN 40. Compatible con máscara 741. Normativa En 14387:2004 + A1:2008 y EN 143:2021 (P3).

Referencia	Código	€
<b>211336006</b>	2401725102305	<b>13,10 €</b>



# PROTECCIÓN AUDITIVA

## PROTECTOR OÍDOS CX 19

El protector auditivo SINEX19-P ha sido especialmente diseñado para proteger de forma óptima al usuario contra la exposición continuada a elevado ruido, reduciendo sus efectos perjudiciales. Ideal para trabajos en ambientes de elevado ruido a jornada continua.

Referencia	Código	€
<b>211336000</b>	2251019100305	<b>9,25 €</b>



## SEÑALIZACIÓN

### BALIZA INTERMITENTE DE 2 LEDS (SIN BATERÍA)

Carcasa: HDPE. Frecuencia de destello: 60 destellos/min. Alimentación con 2 baterías de 6 V 4R25 (no incluidas). Distancia visible: 250-300 m.

Referencia	Código	€
<b>1014495</b>	HSL-L-001	<b>5,50 €</b>



### BATERÍA DE 6 V 4R25

Batería de 6 V 4R25. 600 min.

Referencia	Código	€
<b>50000168</b>	4R25/600	<b>2,25 €</b>



### CINTA DE BALIZA

Color: blanco y rojo.

Referencia	Código	Medidas cm x m	Micras	€
<b>50000208</b>	7CM/200M/30MI	7 x 200	30	<b>2,30 €</b>
<b>50000223</b>	8CM/200M/50MI	8 x 200	50	<b>4,10 €</b>



## COLUMNA DE SEÑALIZACIÓN DE PVC PARA CADENA DE PLÁSTICO

Altura total: 90 cm. Ø de la columna: 4 cm. Ø de la base: 28,5 cm. La base se puede rellenar con agua. Color columna: blanco y rojo. Color base: negro.

Referencia	Código	€
50000355	PLASTICCOLUMN	5,25 €



## CADENA DE PVC PARA COLUMNA DE SEÑALIZACIÓN

Color: blanco y rojo.

Referencia	Código	Grosor mm	€
50000256	DW-JSL01-R	6	0,50 €
50000257	DW-JSL02-R	8	0,80 €





# **EQUIPAMIENTO PARA TALLER**

**CADENAS**

**PINZAS DE ELEVACIÓN**

**POLIPASTOS MANUALES**

**POLIPASTOS ELÉCTRICOS**

**CABRESTANTES**

**CARROS DE TALLER**

**TRANSPALETA**

**ESCALERAS**

**EXTENSIBLES DE CABLE**

**LIMPIEZA**



## CADENAS

## CADENA ELECTRO GALVANIZADA DIN 5685A

Cadena de metal. Material: acero al carbono. Superficie: enlace corto galvanizado electrónico.

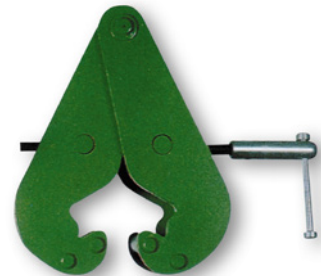


Referencia	Código	Diámetro mm	Longitud m	€
50000050	568502	2	357	93,70 €
50000051	568503	3	156	56,40 €
50000052	568504	4	84	53,90 €
50000053	568505	5	56	52,60 €
50000054	568506	6	34,2	53,00 €
50000055	568507	7	27	51,10 €
50000056	568508	8	20	51,10 €
50000058	568510	10	12	51,10 €
50000059	568512	12	9	51,10 €

## PINZAS DE ELEVACIÓN

## PINZA PARA ELEVAR VIGAS

Referencia	Código	Capacidad nominal kg	Anchura viga mm	Peso neto kg	€
50000454	BC10	1.000	75~230	3,8	36,10 €
50000455	BC20	2.000	75~230	4,6	46,20 €
50000456	BC30	3.000	80~230	9	89,50 €
50000457	BC50	5.000	90~230	11	122,00 €



## POLIPASTOS MANUALES

### POLIPASTO DE PALANCA

Referencia	Código	Capacidad T	Elevación estándar m	Prueba de carga t	Espacio cabeza H mín. mm	Esfuerzo requerido para levantar la carga máx. N	Ø cadena de carga mm	Longitud del mango de la palanca mm	€
<b>50000264</b>	HSH-D 1/4	0,25	1	0,375	205	217	4	170	<b>55,60 €</b>
<b>50000267</b>	HSH-D 3/4	0,75	1,5	1,125	325	230	6	280	<b>83,40 €</b>
<b>50000265</b>	HSH-D 11/2	1,5	1,5	2,25	380	420	8	410	<b>115,00 €</b>
<b>50000266</b>	HSH-D 3	3	1,5	4,5	480	450	10	410	<b>173,50 €</b>



### POLIPASTO DE CADENA

Referencia	Código	Capacidad T	Elevación estándar m	Prueba de carga t	Espacio cabeza H mín. mm	Esfuerzo requerido para levantar la carga máx. N	Número de columnas de la cadena de descarga	Ø cadena de carga mm	€
<b>50000269</b>	HS-J 1/2	0,5	2,5	0,75	240	221	1	6	<b>78,30 €</b>
<b>50000268</b>	HS-J 1	1	2,5	1,5	240	304	1	6	<b>82,30 €</b>
<b>50000270</b>	HS-J 2	2	2,5	3	380	314	2	6	<b>128,50 €</b>
<b>50000363</b>	HS-J 3	3	3	4,5	470	343	2	8	<b>152,50 €</b>



## POLIPASTOS ELÉCTRICOS



## POLIPASTO DE CABLE

Referencia	Código	Potencia de entrada W	Peso de elevación nominal kg		Velocidad de elevación m/min		Altura de elevación m		€
			sin reenvío	con reenvío	sin reenvío	con reenvío	sin reenvío	con reenvío	
<b>v</b>	PA250A	500	125	250	10	5	12	6	<b>116,00 €</b>
<b>50000349</b>	PA400A	750	200	400	10	5	12	6	<b>163,00 €</b>
<b>50000351</b>	PA600A	1.050	300	600	10	5	12	6	<b>185,50 €</b>
<b>50000353</b>	PA800A	1.350	400	800	10	5	12	6	<b>254,00 €</b>
<b>50000346</b>	PA1000A	1.600	500	1.000	10	5	12	6	<b>396,50 €</b>
<b>50000348</b>	PA250C	500	125	250	8	4	19	8	<b>118,00 €</b>
<b>50000350</b>	PA400C	750	200	400	8	4	19	8	<b>168,00 €</b>
<b>50000352</b>	PA600C	1.050	300	600	8	4	19	8	<b>196,00 €</b>
<b>50000354</b>	PA800C	1.350	400	800	8	4	19	8	<b>265,00 €</b>



## POLIPASTO ELÉCTRICO DE CADENA

Método de uso: gancho simple. Voltaje nominal: 220 - 240 V.

Referencia	Código	Potencia de entrada W	Ø de la cadena mm	Peso de elevación nominal kg	Velocidad de elevación m/min	Altura de elevación	Mando inalámbrico	€
50000458	BDH150 3	205	4	150	3	3		191,50 €
50000459	BDH300 3	410	5	300	4	3	No	282,00 €
50000460	BDH500 3	540	6,3	500	4	3		437,00 €
50000461	BDH1000 3	1.100	7,1	999	3	3		699,00 €
50000462	BDH150/WL 3	205	4	150	3	3		292,50 €
50000463	BDH300/WL 3	410	5	300	4	3	Sí 	382,50 €
50000464	BDH500/WL 3	540	6,3	500	4	3		538,00 €
50000465	BDH1000/WL 3	1.100	7,1	999	3	3		800,00 €
50000466	BDH150 6	205	4	150	3	6		218,00 €
50000467	BDH300 6	410	5	300	4	6	No	317,50 €
50000468	BDH500 6	540	6,3	500	4	6		483,00 €
50000469	BDH1000 6	1.100	7,1	999	3	6		750,50 €
50000470	BDH150/WL 6	205	4	150	3	6		319,00 €
50000471	BDH300/WL 6	410	5	300	4	6	Sí 	418,50 €
50000472	BDH500/WL 6	540	6,3	500	4	6		584,00 €
50000473	BDH1000/WL 6	1.100	7,1	999	3	6		851,00 €

150 kg  
3&6 m300 kg  
3&6 m500 kg  
3&6 m1.000 kg  
3&6 m

## CABRESTANTES

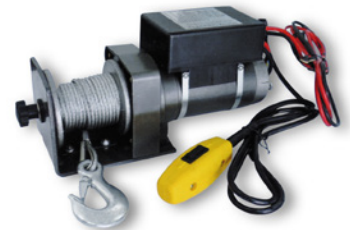
## CABRESTANTE ELÉCTRICO 12 V 7,6 M

Referencia	Código	Modelo	Capacidad kg	Longitud del cable m	€
50000253	DW1	DW1	1.000	7,6	98,00 €
50000254	DW2	DW2	750	7,6	92,50 €

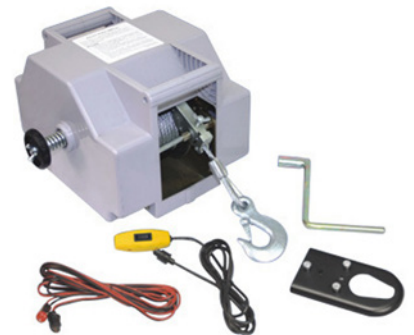


## CABRESTANTE ELÉCTRICO 12 V 9 M

Referencia	Código	Modelo	Capacidad kg	Longitud del cable m	€
50000255	DW3	DW3	1.000	9	110,50 €



Referencia	Código	Modelo	Capacidad kg	Longitud del cable m	€
50000361	DW4	DW4	750	9	160,00 €



## CARROS DE TALLER

### CARRO DE HERRAMIENTAS CON 7 CAJONES

7 cajones de 530x390 mm, montados sobre guías telescópicas de rodamientos: 5 cajones, altura 60 mm y 2 cajones, altura 140 mm. Cierre y apertura suave de cada uno de los cajones; pueden extraerse por completo. Tiradores de los cajones personalizables con portaetiquetas incorporados. Encimera de ABS con 3 bandejas portapiezas pequeñas. 4 ruedas de Ø 125 mm: 2 fijas y 2 giratorias con freno. Cerradura de seguridad centralizada lateral. Paneles laterales perforados. Capacidad de carga: 300 kg.



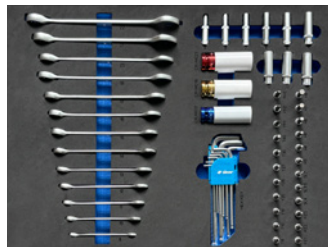
Referencia	Código	€
50000017	CH7000	249,00 €

### CARRO DE HERRAMIENTAS CON 7 CAJONES Y SURTIDO DE 175 HERRAMIENTAS DE ACERO CROMO-VANADIO

7 cajones de 530x390 mm, montados sobre guías telescópicas de rodamientos: 5 cajones, altura 60 mm y 2 cajones, altura 140 mm. Cierre y apertura suave de cada uno de los cajones; pueden extraerse por completo. Tiradores de los cajones personalizables con portaetiquetas incorporados. Encimera de ABS con 3 bandejas portapiezas pequeñas. 4 ruedas de Ø 125 mm: 2 fijas y 2 giratorias con freno. Cerradura de seguridad centralizada lateral. Paneles laterales perforados. Capacidad de carga: 300 kg. Termoformado de espuma con 71 herramientas. Termoformado de espuma con 58 herramientas. Termoformado de espuma con 13 herramientas. Termoformado de espuma con 33 herramientas.



Referencia	Código	€
50000018	CH7175	409,00 €



## TRANSPALETA

## TRANSPALETA PU 2.500 KG

Transpaleta de alta calidad. Pintado con recubrimiento en polvo. Carga máxima: 2.500 kg. Rango de elevación: 85-200 mm. Longitud de la horquilla: 1.150 mm. Ancho de la horquilla: 150 mm. Distancia entre horquillas: 540 mm. Ruedas de dirección de PU: 180 x 50 mm. Rueda de carga de poliuretano en tándem: 80 x 70 mm. Material: Acero.

Referencia	Código	€
5000061	195.3	<b>315,00 €</b>



## ESCALERAS

## ESCALERA

Escalera multiuso profesional todo aluminio. Bisagra en acero automática con dispositivo de bloqueo de seguridad. Sistema cómodo, rápido y seguro de cambio de posición. 8+8 peldaños. Permite trabajos a distinto nivel. Muy robusta, resistente y versátil. Medidas máximas en tijera 2,03 m. Ganchos macizos con tope. EN 131-1-2. 150 kg.

Referencia	Código	Modelo	€
<b>715482</b>	11471410	4X4 SINEX	<b>141,00 €</b>
<b>8004814</b>	11471420	5X5 SINEX	<b>178,50 €</b>
<b>8004815</b>	11471430	6X6 SINEX	<b>208,50 €</b>



## EXTENSIBLES DE CABLE

**EXTENSIBLE IP20**

Soporte metálico. Carrete de plástico 3.500 W.

Referencia	Código	Longitud del cable m	Cable	€
<b>21104001</b>	PCA-25	25	3 x 1,5	<b>32,50 €</b>
<b>21104002</b>	PCA-50	50	3 x 1,5	<b>57,00 €</b>

**EXTENSIBLE IP55**

Soporte metálico. Carrete de plástico 3.500 W.

Referencia	Código	Longitud del cable m	Cable	€
<b>15100000</b>	5525PCA	25	3 x 1,5	<b>43,00 €</b>
<b>15100001</b>	5550PCA	50	3 x 1,5	<b>77,00 €</b>



## LIMPIEZA

## LAVAMANOS CITRO CREM

CITRO CREM + Dosificador. Crema lavamanos con microesferas. Lavamanos para todo tipo de suciedades y grasas profundas en industrias y talleres.

Referencia	Código	Capacidad l	€
<b>2402849</b>	2122/5	5	<b>3,75 €</b>



## LAVAMANOS PASTMAN

PASTMAN 1 GT. Pasta desengrasante para manos. Producto desengrasante en forma de pasta, adecuado para la limpieza de manos muy grasientas. Remueve aceites, valvulinas, Molikotes, grafitos, etc. Deja la piel suave y un aroma agradable. Por su composición, no se licúa en temperaturas extremas.

Referencia	Código	Capacidad kg	€
<b>2402850</b>	1676/10	10	<b>64,25 €</b>
<b>2402851</b>	1676/25	25	<b>160,50 €</b>



## PASTA LAVAMANOS

Pasta lavamanos industrial. Elimina sin esfuerzo grasas, aceites y suciedades extremas. Contiene agentes de fricción que facilitan el desengrase.

Referencia	Código	Capacidad l	€
<b>2402852</b>	2718/5	5	<b>4,65 €</b>
<b>8004816</b>	1676/10	10	<b>64,25 €</b>
<b>8004817</b>	1676/25	25	<b>160,50 €</b>



## LAVAMANOS CITRO GEL

CITRO GEL + Dosificador. Gel desengrasante para limpieza de todo tipo de suciedad de las manos. No contiene disolventes que perjudiquen la piel.

Referencia	Código	Capacidad l	€
<b>2402853</b>	1940/5	5	<b>18,50 €</b>



**LAVAMANOS CITRO PAST**

CITRO PAST + Dosificador. Pasta desengrasante de manos, para la limpieza de manos muy grasientas. Con abrasivos naturales.

Referencia	Código	Capacidad kg	€
<b>2402854</b>	2676/10	10	<b>64,25 €</b>

**PASTMAN**

Desengrasante en forma de pasta, para la limpieza de manos muy grasientas. Debido a su composición con grano tierra permite eliminar las suciedades más incrustadas en la piel, dejando las manos limpias y suaves. Utilizar con manos secas.

Referencia	Código	Capacidad kg	€
<b>8004819</b>	2718/5	5	<b>4,65 €</b>

**LAVAMANOS ORANGE CREM**

Desengrasa y disuelve todo tipo de suciedad: grasa, carbón, mugre, etc. No deja residuos dejando la piel suave y limpia. Posee microesferas en suspensión que, al frotar, aumentan el poder de desengrase, dejando las manos completamente limpias.

Referencia	Código	Capacidad kg	€
<b>8004818</b>	2122/5	5	<b>3,75 €</b>





# **PRODUCTOS QUÍMICOS**

**ANTIPROYECCIONES SOLDADURA**

**RECUBRIMIENTO**

**DESENGRASANTES**

**SILICONAS**

**SELLADORES**

**ESPUMAS POLIURETANO**

**CINTAS**

**LUBRICANTE**

**ACEITES DE CORTE**

**LUBRICANTE INDUSTRIA**

**GRASA**



## ANTIPROYECCIONES SOLDADURA

### ANTIADHERENTE SOLDADURA

Formulado especial exento totalmente de silicona, evita las proyecciones de soldadura de hilo continuo y la obturación de las boquillas, permitiendo posteriores operaciones de pintado. Envasado sin gas butano.

Referencia	Código	Capacidad ml	€
1116300	1790	400	3,60 €



## RECUBRIMIENTO

### GALVANIZADOR EN FRÍO. ZINC SPRAY

Producto a base de zinc para el revestimiento de metales férricos, corrosionados debido a humedad, agua, salinidad y ambientes agresivos. Ante cualquier ruptura accidental del galvanizado electrolítico, en caliente o una metalización de zinc, podrá ser reparada con Zingrup B.

Referencia	Código	Capacidad ml	€
1116200	1650	400	4,65 €



## DESENGRASANTES

### DESENGRASANTE ALCALINO

Desengrasante alcalino concentrado. Tiene propiedades dispersantes y humectantes. Elimina todo tipo de suciedades aceitosas y grasientas sin dejar residuos ni película aceitosa.

Referencia	Código	Capacidad l	€
8004821	1010/5	5	14,60 €
8004820	1010/25	25	72,90 €
8004822	1010/50	50	146,50 €



## DESENGRASANTE UNIVERSAL PH NEUTRO

Elimina todo tipo de suciedades aceitosas o grasientas sin dejar residuos. Recomendado para el desengrase de campanas extractoras, hornos, filtros, suelos de cocina, maquinaria, containers de camiones, etc.

Referencia	Código	Capacidad l	€
1106700	1620	5	23,60 €
1106701	1621	25	118,00 €
1106702	1622	50	235,50 €



## SILICONAS

### SILICONA ÁCIDA

Sellador de silicona ácida de uso general con fungicida. Sellado de acristalamiento, vidrio, carpintería, baños y cocinas. Capacidad: 280 ml.

Referencia	Código	Capacidad ml	Color	€
1107400	80973	280	Blanco	1,70 €
1107401	80963	280	Translúcido	1,70 €



### SILICONA NEUTRA

Silicona neutra de alto rendimiento. Sellado de juntas, acristalamiento y carpintería.

Referencia	Código	Capacidad ml	Color	€
1115301	70913	280	Blanco	2,55 €
1115300	70923	280	Translúcido	2,55 €



## SILICONAS

### POLÍMERO MS TURBO

Adhesivo elástico extrafuerte, a base de polímero MS, de agarre inmediato y altas prestaciones mecánicas finales, para uniones elásticas, duraderas y muy resistentes.

Referencia	Código	Capacidad ml	Color	€
211336021	H40611	290	Blanco	4,00 €
211336020	H40612	290	Negro	4,00 €



## ESPUMAS POLIURETANO

### ESPUMA CÁNULA

Referencia	Código	Capacidad ml	€
12124765	22124765	750	3,55 €



### ESPUMA PISTOLA

Referencia	Código	Capacidad ml	€
13124766	23124766	750	3,55 €



### LIMPIADOR DE ESPUMA DE POLIURETANO

Limpiador de espuma de poliuretano.

Referencia	Código	Capacidad ml	€
211336017	A6354	500	3,90 €



### PISTOLA PARA ESPUMA DE POLIURETANO

Referencia	Código	€
1108500	CY-098T	14,25 €



## CINTAS

### CINTA AMERICANA

Cinta americana TOP.

Referencia	Código	Color	Longitud m	Anchura mm	€
21104004	CANT1050	Negro	10	50	3,50 €
21104005	CANT2550	Negro	25	50	9,30 €
21104006	CANT5050	Negro	50	50	14,10 €
21104007	CAPT1050	Plata	10	50	3,50 €
21104008	CAPT2550	Plata	25	50	9,30 €
21104009	CAPT5050	Plata	50	50	14,10 €



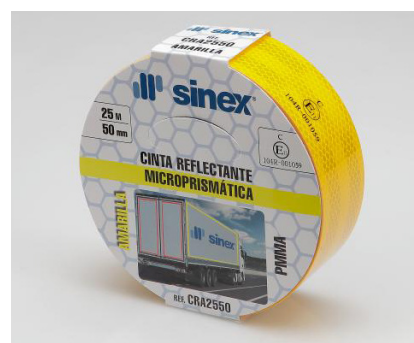
### CINTA REFLECTANTE

Referencia	Código	Color	Longitud m	Anchura mm	€
21104018	CRER3350	Rojo	50	33	18,75 €
21104019	CREA3350	Amarillo	50	33	18,75 €
21104020	CREB3350	Blanco	50	33	18,75 €
21104021	CREAN3350	Amarillo/Negro	50	33	19,80 €
21104022	CRERB3350	Rojo/Blanco	50	33	19,80 €



### CINTA REFLECTANTE CERTIFICADA

Referencia	Código	Color	Longitud m	Anchura mm	€
21104023	CRR2550	Rojo	50	25	56,60 €
21104024	CRA2550	Amarillo	50	25	56,60 €
21104025	CRB2550	Blanco	50	25	56,60 €



### CINTA REFLECTANTE SEGMENTADA CERTIFICADA

Referencia	Código	Color	Longitud m	Anchura mm	€
21104026	CRRS2550	Rojo	50	25	63,20 €
21104027	CRAS2550	Amarillo	50	25	63,20 €
21104028	CRBS2550	Blanco	50	25	63,20 €



**CINTA ANTIDESLIZANTE**

Referencia	Código	Color	Longitud m	Anchura mm	€
21104010	CADN0550	Negro	5	50	5,70 €
21104011	CADN1550	Negro	15	50	15,10 €
21104012	CADP0550	Transparente	5	50	5,80 €
21104013	CADP1550	Transparente	15	50	15,70 €
21104014	CADAN1050	Amarillo/Negro	10	50	11,10 €
21104015	CADRB1050	Rojo/Blanco	10	50	11,10 €
21104016	CADLU0550	Luminiscente	5	50	14,50 €
21104017	CADRE0550	Reflectante	5	50	11,80 €



**ROLLO DE TEFLON DE 12 M X 12 MM X 0,075**

Referencia	Código	€
50000356	PTFE	0,20 €



**LUBRICANTE**

**LUBRICANTE CON PTFE**

Lubricación y protección de: cojinetes, rodamientos, ruedas dentadas... Industria naval, textil, instalaciones portuarias, máquina agrícola. Armas de fuego, cadenas de bicicleta y moto. No atasca gomas ni juntas.

Referencia	Código	Capacidad ml	€
8004829	1741/1	400	6,30 €



## ACEITES DE CORTE

### TALADRINA VERDE

Taladrina verde. TL-75.

Referencia	Código	Capacidad l	€
<b>8004824</b>	1086/5	5	<b>21,70 €</b>
<b>8004823</b>	1086/25	25	<b>108,50 €</b>
<b>8004825</b>	1086/50	50	<b>217,50 €</b>



### TALADRINA BLANCA

Especial para todo tipo de mecanizados, torneado, taladro, serrado e incluso fresado y rectificado de materiales duros. Impide la corrosión de las piezas mecanizadas, protegiendo a las máquinas y herramientas de la oxidación. Resistencia altísima a la descomposición evitando malos olores. TL-200.

Referencia	Código	Capacidad l	€
<b>1106600</b>	1088/5	5	<b>32,30 €</b>
<b>1106601</b>	1088/25	25	<b>161,50 €</b>
<b>1106602</b>	1088/50	50	<b>323,00 €</b>



## LUBRICANTE INDUSTRIA

### VASELINA FILANTE

Vaselina filante. Blanca.

Referencia	Código	Capacidad kg	€
<b>8004826</b>	1718/1	1	<b>15,50 €</b>



## GRASA

### DESATASCADOR PROFESIONAL

Enérgico desatascador profesional de naturaleza ácida y gran actividad. Producto de muy alta densidad, lo que permite disolver eficazmente obturaciones rompiendo su masa orgánica y dejando las tuberías y desagües. Contiene inhibidores de corrosión: no daña plásticos, gomas, hierro, acero, plomo, PVC, etc. Elimina eficazmente obturaciones, rompiendo su masa orgánica y dejando las tuberías y desagües perfectamente limpias. Disuelve papel, colillas, compresas, trapos, algodón, restos de comida, grasas, cabellos, etc.

Referencia	Código	Capacidad l	€
<b>21104003</b>	1028	1	<b>6,20 €</b>





# **MEDICIÓN**

**NIVELES  
FLEXÓMETROS**



## NIVELES

### NIVEL DE PERFIL DE ALUMINIO

Nivel con 3 burbujas antichoque. Precisión:  $\pm 0,5$  mm/m. Magnético.

Referencia	Código	Longitud cm	Asas	Nº imanes	€
50000036	SF-206B/40	40	No	2	8,40 €
50000037	SF-206B/60	60	No	2	11,10 €
50000038	SF-206B/80	80	2	2	14,00 €
50000039	SF-206B/100	100	2	4	16,00 €
50000040	SF-206B/120	120	2	4	18,70 €



### NIVEL DOBLE T

Nivel con 3 burbujas antichoque. Precisión:  $\pm 1$  mm/m. Magnético. Con imanes de banda.

Referencia	Código	Longitud cm	€
50000041	SF-209B/30	30	3,70 €
50000042	SF-209B/40	40	4,50 €
50000043	SF-209B/60	60	6,10 €



### NIVEL ALA DE AVIÓN

Nivel con 2 burbujas antichoque. Precisión:  $\pm 0,5$  mm/m. Magnético. Fundición de aluminio. Superficie fresada.

Referencia	Código	Longitud cm	Nº imanes	€
50000013	ZJ88F16/40	40	2	11,30 €
50000014	ZJ88F16/60	60	2	12,90 €
50000015	ZJ88F16/80	80	3	19,40 €
50000016	ZJ88F16/100	100	4	26,20 €



## FLEXÓMETROS

### FLEXÓMETRO BIMATERIAL CON IMÁN Y FRENO

Carcasa de plástico recubierta de goma TPR. Uña con imán. Cinta impresa por una cara. Cinta recubierta de nailon. Clase II. Escala métrica doble con graduación continua.

Referencia	Código	Longitud m	Anchura mm	€
50000261	HF-3C45W	3	16	1,60 €
50000262	HF-5C45X	5	25	2,80 €
50000263	HF-8C45X	8	25	4,10 €



### FLEXÓMETRO ROBUSTO CON IMÁN Y FRENO

Carcasa de plástico recubierta de goma ABS + TPR. Uña con imán. Cinta impresa por ambas caras. Cinta recubierta de nailon. Clase II. Escala métrica doble con graduación continua.

Referencia	Código	Longitud m	Anchura mm	€
50000030	HF-5C58M	5	32	5,20 €
50000031	HF-8C58M	8	32	7,60 €
50000032	HF-10C58M	10	32	9,10 €



### FLEXÓMETRO COMPACTO CON IMÁN Y FRENO

Carcasa de plástico recubierta de goma ABS + TPR. Uña con imán. Cinta impresa por una cara. Cinta recubierta de nailon. Clase II. Escala métrica doble con graduación continua. Recogedor suave de cinta.

Referencia	Código	Longitud m	Anchura mm	€
50000033	HF-3C62W	3	16	2,60 €
50000034	HF-5C62E	5	25	3,70 €
50000035	HF-8C62X	8	25	6,00 €



### FLEXÓMETRO RES

Flexómetro RES. Cromado. Sin freno.

Referencia	Código	Longitud m	Anchura mm	€
908251	CL 1313 C/F	3	13	2,40 €
908250	CL 1313 S/F	3	13	2,20 €
908252	CL 1319	3	19	3,50 €
908253	CL 1519	5	19	5,00 €
908254	CL-1825	8	25	8,90 €



### FLEXÓMETRO CON FUNDA DE GOMA

Flexómetro con funda de goma. Flexómetro autolock. Flexómetro antichoque y autofreno.

Referencia	Código	Longitud m	Anchura mm	€
908350	99193	3	16	3,40 €
908351	99255	5	25	6,50 €
908352	99308	8	25	10,60 €







20  
25

# CATÁLOGO

 **sinex**



C/ Capelamendi, 1 – Pabellón 43 | 01013 VITORIA – GASTEIZ  
Tel.: 945 287 583 | Email: [aside@aside.es](mailto:aside@aside.es)

[www.aside.es](http://www.aside.es)